



Лебедки ручные	272
Упоры, ролики подкильные	274
Кронштейны стояночные, устройства сцепные	275
Принадлежности для трейлера	276
Колеса	277
Колеса транцевые, трейлера	278
Тележки трейлерные, принадлежности для трейлера	279

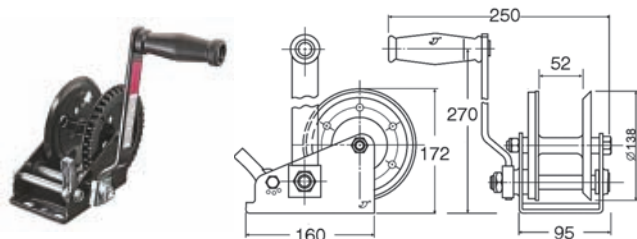
ПРИНАДЛЕЖНОСТИ ДЛЯ ТРАНСПОРТИРОВКИ лебедки ручные

Данный раздел включает в себя оборудование и аксессуары, предназначенные для транспортировки судов, надувных лодок, подвесных лодочных моторов и гидроциклов. Изделия представленные в каталоге сгруппированы по назначению. В описании каждой группы товаров приводится область их применения и основные характеристики.

Производитель лебедок - Kentbridge (Тайвань).

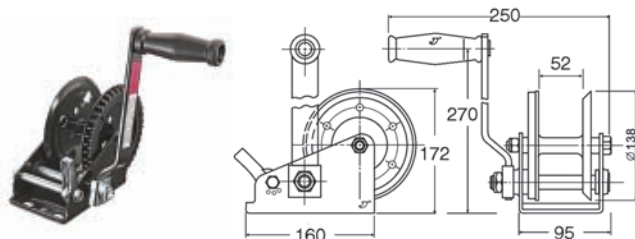
ВНИМАНИЕ!! Буксировочный ремень в комплект поставки лебедки не входит, а заказывается отдельно. Дополнительную ручку можно заказать отдельно.

WT-73-12



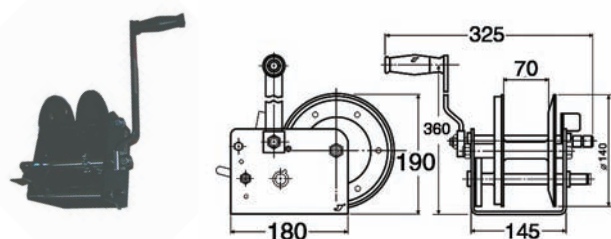
Art №	Нагрузка, кг	Кол-во передач
WT-73-12	545	1

WT-73-16



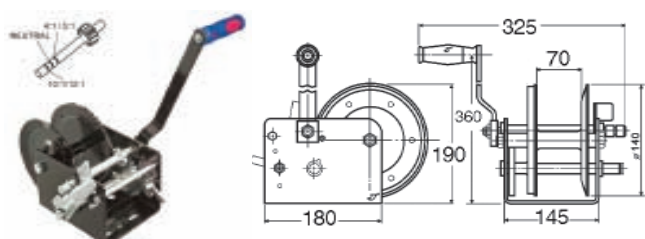
Art №	Нагрузка, кг	Кол-во передач
WT-73-16	727	1

WT-73-20



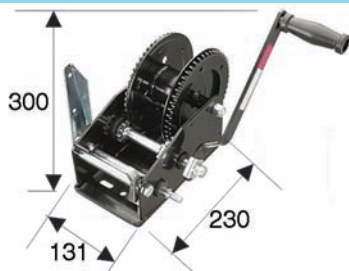
Art №	Нагрузка, кг	Кол-во передач
WT-73-20	900	1

WT-73-25



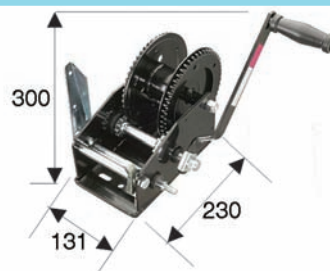
Art №	Нагрузка, кг	Кол-во передач
WT-73-25	1100	1

WT-77-16



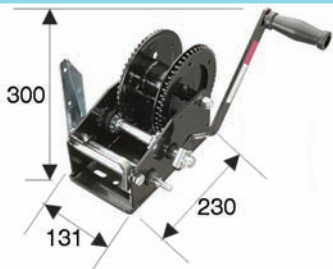
Art №	Нагрузка, кг	Кол-во передач
WT-77-16	727	2

WT-77-32



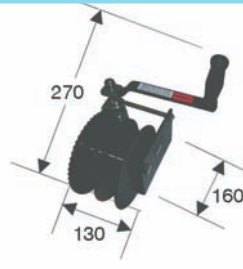
Art №	Нагрузка, кг	Кол-во передач
WT-77-32	1450	2

WT-77-37



Art №	Нагрузка, кг	Кол-во передач
WT-77-37	1680	1

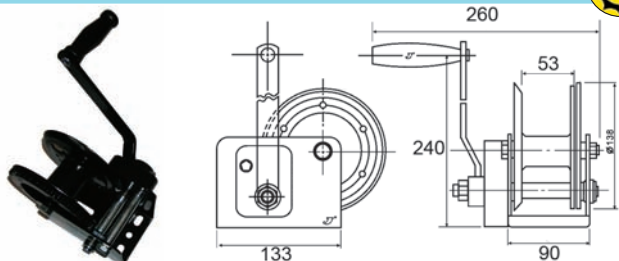
WT-79-30SR



Червячная передача

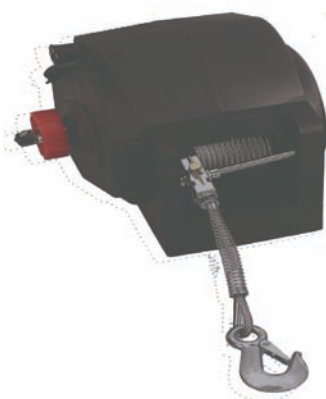
Art №	Нагрузка, кг	Кол-во передач
WT-79-30SR	1360	1

WT-75G-16, W06-516G-2



Art №	Нагрузка, кг	Кол-во передач
WT-75G-16	727	1

WT-760



Лебедка с электроприводом на напряжение 12 В, оборудованная тросоукладчиком. Тяговое усилие до 2720 кгс.

Особенности модели:

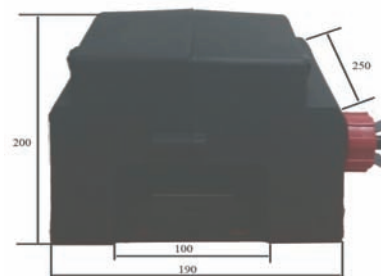
Возможность управления с дистанционного пульта.
Снабжена тросом авиационного качества с тросоукладчиком, не допускающим запутывания троса на барабане.

Защитный пластиковый корпус.

Оцинкованная коррозионно-стойкая рама.

Скорость выбирания троса до 2.4 м/мин.

Вес нетто: 10.1 кг, брутто: 13 кг (с полным комплектом)



ПРИНАДЛЕЖНОСТИ ДЛЯ ТРАНСПОРТИРОВКИ

упоры и ролики подкильные

WC-02 *



Art №	Подходит к лебедке
WC-022	W06-512A
WC-023A-2	W06-516A
WC-022	W06-516G-2
	W06-D516-2
WC-0231A-2	W06-520A-2
	W06-525A
	W06-930B-2
	W06-D532-2
	W06-D537-2

Производитель Jun Kaung (Тайвань).

C11077



Ящик для хранения рукоятки лебедки, изготовлен из пластмассы светло-серого цвета. Размеры: 254x70x38 мм. Производитель Easterner (Тайвань).

HP-1 **



Таль ручная. Производитель Jun Kaung (Тайвань).

Art №	Нагрузка, кг
HP-123	2000
HP-123D	2500
HP-147D	4000

C1111 *



Ремень буксировочный. Нагрузка на разрыв 2500 кг. Производитель Easterner (Тайвань).

Art №	Длина, м	Ширина, мм
C11114	6	50
C11116	7,5	50

WC-01



Комплект крепежный изготовлен из нержавеющей стали. Предназначен для крепления ремня буксировочного к лебедке. Размеры 27x12 мм. Производитель Jun Kaung (Тайвань).

C1130 **



Упор подкильный, изготовлен из пластмассы. Основание 75x75 мм, высота 75 мм. Производитель Easterner (Тайвань).

Art №	Ширина, мм	Цвет
C11303B	140	черный
C11303S	140	желтый
C11305S	90	

3206-0102



Упор подкильный, изготовлен из пластмассы черного цвета. Основание 100x75 мм, высота 50 мм, ширина 89 мм. Производитель CIM (Китай).

C113 ** SG-20



Ролик подкильный, изготовлен из пластмассы. Диаметр 80 мм. Производитель Easterner (Тайвань).

Art №	Длина, мм	Цвет
C11319SG-20	200	желтый
C11323SG-20	250	
C11319B	200	черный

14

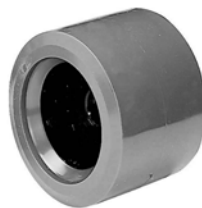
3204-010 *



Ролик подкильный, изготовлен из резины черного цвета. Диаметр 80 мм, диаметр отверстия 16 мм. Производитель CIM (Китай).

Art №	Длина, мм
3204-0101	200
3204-0102	250

C11230



Ролик подкильный, изготовлен из резины черного цвета. Диаметр 80 мм, диаметр отверстия 16 мм. Производитель Easterner (Тайвань).

C11 *** S



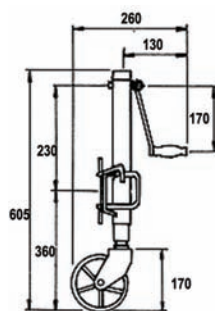
Ролик подкильный, изготовлен из пластмассы прозрачного цвета. Производитель Easterner (Тайвань).

Art №	Длина, мм	Ø, мм	Крепеж
C11204S	95	92	нет
C11301-S	180	134	есть

ПРИНАДЛЕЖНОСТИ ДЛЯ ТРАНСПОРТИРОВКИ КРОНШТЕЙНЫ СТОЯНОЧНЫЕ, УСТРОЙСТВА СЦЕПНЫЕ

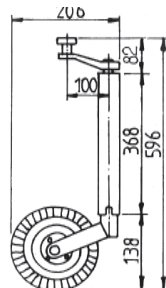
3220-0205

Кронштейн стояночный. Предназначен для стоянки и ручного перемещения трейлера **на короткое расстояние**. Изготовлен из стали. Грузоподъемность 450 кг, диаметр колеса 152 мм. Колесо изготовлено из пластмассы черного цвета. Производитель CIM (Китай).



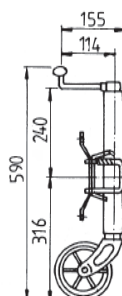
WT-25

Кронштейн стояночный. Предназначен для стоянки и ручного перемещения трейлера **на короткое расстояние**. Изготовлен из стали. Грузоподъемность 360 кг, диаметр колеса 250 мм. Колесо изготовлено из резины черного цвета. Отдельно можно заказать крепление **WT-011**. Производитель Jun Kaung\ Kentbridge (Тайвань).



WT-26S

Кронштейн стояночный. Предназначен для стоянки и ручного перемещения трейлера **на короткое расстояние**. Изготовлен из стали. Грузоподъемность 360 кг, диаметр колеса 250 мм. Колесо изготовлено из пластмассы черного цвета. Производитель Kentbridge (Тайвань).



ТС-500 *

Устройство сцепное для трейлера изготовлено из нержавеющей стали

Art №	Грузоподъемность, кг	Производитель
ТА-60D	1590	Kentbridge
ТА-61B	750	
ТС-5002	1600	Jun Kaung
3221-0105	1570	CIM



ТС-5002



НВ-5010С, 3223-0301, ТА-1321

Шар сцепной изготовлен из нержавеющей стали.

Art №	Грузоподъемность, кг	Резьба, мм	Ø шара, мм	Производитель
НВ-5010С	1570	M19x54	51	Jun Kaung
3223-0301	3200	M18x54	50	CIM
ТА-1321	1590		51	Kentbridge



С10814

Шнур крепежный эластичный с крючками. Длина 81-178 см. Диаметр 9,5 мм. Производитель Easterner (Тайвань).

Продается упаковками по 4шт.



C1004*



Трос стальной для лебедки с крюком 10мм. Производитель Eastern (Тайвань)

Art №	Длина, м
C10042	6
C10043	8

HPL-KB05



Замок для трейлера штыревой. Производитель Eastern (Тайвань)

WT-011



Крепление к лебедке **WT-25**, изготовлено из нержавеющей стали. Производитель Jun Kaung (Тайвань).

C14086



Трейлерный разъем «папа» предназначен для подключения цепи электрооборудования трейлера к электрической цепи буксирующего транспортного средства. Разъем имеет 7 контактов, которые смонтированы в пластмассовом брызгозащитном корпусе. Диаметр 25 мм. Производитель Easterner (Тайвань).

C14082



Трейлерный разъем «папа» предназначен для подключения цепи электрооборудования трейлера к электрической цепи буксирующего транспортного средства. Разъем имеет 7 контактов, которые смонтированы в пластмассовом брызгозащитном корпусе. Диаметр 37 мм. Производитель Easterner (Тайвань).

C14092



Трейлерный разъем «мама» предназначен для подключения цепи электрооборудования трейлера к электрической цепи буксирующего транспортного средства. Разъем имеет 7 контактов, которые смонтированы в пластмассовом брызгозащитном корпусе. Диаметр 37 мм. Производитель Easterner (Тайвань).

C1107 *



Чехол для шара сцепного изготовлен из пластмассы. Производитель Easterner (Тайвань).

Art №	Цвет
C11078	черный
C11079	красный

C11047



Рукоятка для удержания дышла трейлера. Изготовлена из оцинкованной стали. Размеры 190x96 мм. Производитель Easterner (Тайвань).

C11429



(Тайвань).

Комплект транспортировочных приспособлений, предназначен для перевозки лодки на верхнем багажнике автомобиля. В комплект входит 4 эластичные опоры-прокладки, 2 эластичных троса, 1 капроновый транспортный ремень с храповиком, 4 крючка. Производитель Easterner

C11096



Кронштейн опорный используется в качестве дополнительной опоры подвесного лодочного мотора и служит для предупреждения раскачивания кормовой части судна, перевозимого на трейлере. В конструкции кронштейна предусмотрен пружинный амортизатор и раздвижной регулировочный шток. Производитель Easterner (Тайвань).
Дополнительную V-образную резиновую вилку **C26510** можно заказать отдельно.

C15190



Ремень транспортировочный с храповиком. Ремень имеет длину 4,6 м и оснащён крюками и храповым замком. Производитель Easterner (Тайвань).

C12330*-22



Колесо транспортировочное, изготовлено из пластмассы. Производитель Easterner (Тайвань).

Art №	Ø, мм	Ø отверстия, мм	Ширина, мм	Цвет
C12330L	127	50	70	синий
C12330B-22	127	50	70	черный

201 * * * R

Колесо цельнолитое на кронштейне. Производитель Kingsender (Китай).

Не предназначено для дорожного транспорта.

Art №	Ø, мм	Ширина, мм	Нагрузка, кг	Площадка, мм
201080R	80	25	30	99x84
201125R	125	32	50	

201 * * * S

Колесо цельнолитое поворотное на кронштейне. Производитель Kingsender (Китай). **Не предназначено для дорожного транспорта.**

Art №	Ø, мм	Ширина, мм	Нагрузка, кг	Площадка, мм
201080S	80	25	30	99x84
201125S	125	32	50	

201080SB3

Колесо цельнолитое поворотное с тормозом на кронштейне. Производитель Kingsender (Китай). **Не предназначено для дорожного транспорта.**

Art №	Ø, мм	Ширина, мм	Нагрузка, кг	Площадка, мм
201080SB3	80	25	30	99x84

TW1602

Колесо надувное с подшипником скольжения. Может использоваться в воде. Производитель Kingsender (Китай). **Не предназначено для дорожного транспорта.**

Art №	Ø, мм	Ø отверстия, мм	Ширина, мм	Высота, мм	Упаковка, шт
TW1602	406	20	152	152	3

PR1 * * *

Колесо надувное. Может использоваться в воде. Производитель Kingsender (Китай). **Не предназначено для дорожного транспорта. Продается упаковками (см. табл).**

Art №	Ø, мм	Ø отверстия, мм	Ширина, мм	Высота, мм	Упаковка, шт
PR1001	260	20	102	85	10
PR1018	254	20		76	
PR1301	330	20/15	152	89	5

SR1 * * *

Колесо цельнолитое. Может использоваться в воде. Производитель Kingsender (Китай). **Не предназначено для дорожного транспорта. Продается упаковками (см. табл).**

Art №	Ø, мм	Ø отверстия, мм	Ширина, мм	Упаковка, шт
SR1108	152	12	36	20
SR1523-1	200	20	50	10



PR1001

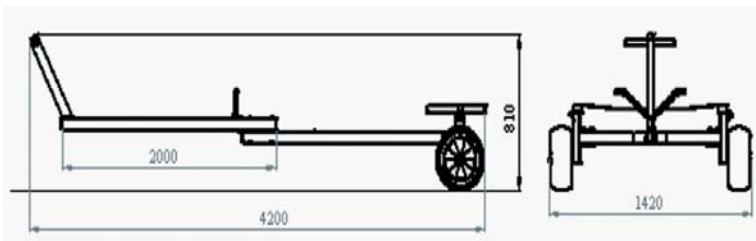


142003Т



Трейлер для транспортировки плавсредств алюм.

Предназначен для ручной перевозки плавсредств, длиной 3,5-4,0м, весом до 100 кг и спуска их на воду. Изготовлен из алюминия окрашенного полиэфирной порошковой краской стойкой к агрессивной атмосферной среде. Легко разбирается. Предусмотрена возможность изменять габаритную длину. Размеры упаковки: 2000x500x500 мм. Вес упаковки: 16 кг. **ВНИМАНИЕ!! Трейлер не предназначен для транспортировки механическими транспортными средствами.** Страна происхождения - Россия.

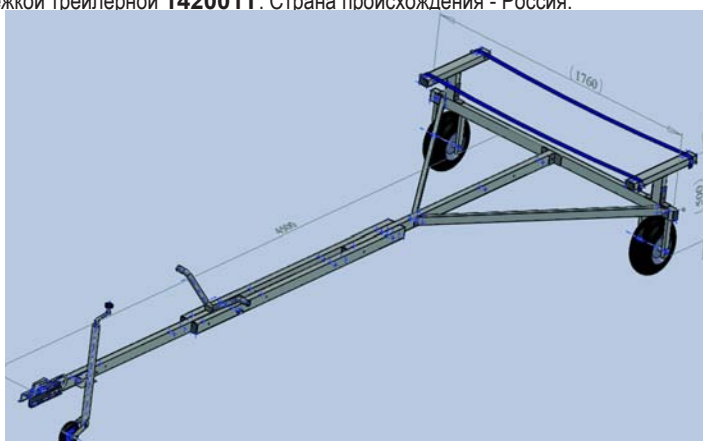


142005Т



Трейлер для транспортировки плавсредств черн. мет.

Предназначен для ручной перевозки плавсредств, длиной 4,0-4,6м, весом до 300 кг и спуска их на воду. Изготовлен из стали с двойным защитным цинковым покрытием. Легко разбирается. Предусмотрена возможность изменять габаритную длину. На трейлере используются колеса надувные TW1602 с подшипником скольжения. В комплект входит: кронштейн стояночный WT-25, устройство сцепное 3221-0105, ручка для подъема трейлера С11047, ремень транспортировочный с храповиком С15190 (2шт). Размеры упаковки: 1820x400x260 мм. Вес упаковки: 46 кг. **ВНИМАНИЕ!! Трейлер не предназначен для транспортировки механическими транспортными средствами.** Предназначен для использования совместно с тележкой трейлерной 142001Т. Страна происхождения - Россия.



1714*1Т



Комплект колес

транцевых

Предназначен для облегчения транспортировки надувной лодки. Имеет два фиксированных положения. Несущая конструкция изготовлена из нержавеющей трубы. В комплект входит: крепеж, надувное колесо (2шт). Страна происхождения-Россия.

Арт.	Диаметр колеса мм	Диаметр трубы, мм
171411Т	320	32
171401Т	254	25

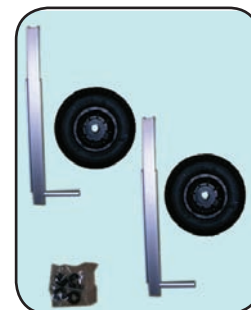


С11401

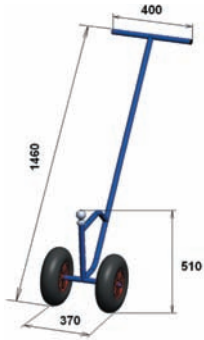
Комплект колес

транцевых

Несущая конструкция изготовлена из алюминия. В комплект входит: крепеж, цельнолитое колесо (2шт). Диаметр - 200 мм.Ширина - 62мм.Производитель: Easterner (Тайвань).

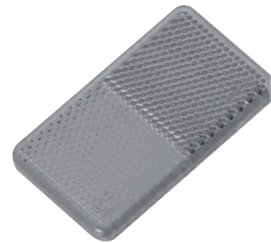


142001T



Тележка трейлерная. Тележка предназначена для ручного перемещения трейлера с катером в стеснённых условиях. Тележка оборудована сцепным шаром **НВ-5010С** и двумя колесами надувными **PR1018**. Страна происхождения - Россия.

C91051*



Отражатель прямоугольный 76,2x44,5мм. Производитель Eastern (Тайвань)

Art №	Цвет
C91051Y	желтый
C91051W	белый
C91051R	красный

C91050*



Отражатель круглый 61мм. Производитель Eastern (Тайвань)

Art №	Цвет
C91050Y	желтый
C91050W	белый
C91050R	красный

C91052



Отражатель треугольный 155x135x135мм красный. Производитель Eastern (Тайвань)