



Леерное оборудование	198
Тентовое оборудование	200
Флагштоки, основания флагштоков	202
Поручни	203
Консоли троллинговые	204
Трапы	205
Аксессуары для трапов	209
Платформы кормовые, набор для ухода за палубой	210
Ступени, крюки отпорные	212
Весла, багры	213
Уключины, подключины	215
Люки, вентиляция	216
Держатели спиннинга	218
Дельные вещи	220
Крепеж	226

0608-0125**Основание
леера**

Диаметр: 25.4 мм
 Основание: 76x19 мм
 Наклон: 45 градусов
 Материал: нерж. сталь AISI 316
 Производитель: CIM (Китай).

0609-0125**Основание
леера**

Диаметр: 25.4 мм
 Основание: 76x19 мм
 Наклон: 60 градусов
 Материал: нерж. сталь AISI 316
 Производитель: CIM (Китай).

0610-0125**Основание
леера**

Диаметр: 25.4 мм
 Основание: 76 мм
 Наклон: 90 градусов
 Материал: нерж. сталь AISI 316
 Производитель: CIM (Китай).

0615-0125**Основание
леера**

Диаметр: 25.4 мм
 Основание: 76 мм
 Наклон: 45 градусов
 Материал: нерж. сталь AISI 316
 Производитель: CIM (Китай).

0616-0125**Основание
леера**

Диаметр: 25.4 мм
 Основание: 76 мм
 Наклон: 60 градусов
 Материал: нерж. сталь AISI 316
 Производитель: CIM (Китай).

0617-0125**Основание
леера**

Диаметр: 25.4 мм
 Основание: 76 мм
 Наклон: 90 градусов
 Материал: нерж. сталь AISI 316
 Производитель: CIM (Китай).

0607-0125**Основание
леера**

Диаметр: 25.4 мм
 Основание: 89x48 мм
 Наклон: 30 градусов
 Материал: нерж. сталь AISI 316
 Производитель: CIM (Китай).

0607-0225**Основание
леера**

Диаметр: 25.4 мм
 Основание: 81x48 мм
 Наклон: 45 градусов
 Материал: нерж. сталь AISI 316
 Производитель: CIM (Китай).

0607-0325**Основание
леера**

Диаметр: 25.4 мм
 Основание: 81x46 мм
 Наклон: 60 градусов
 Материал: нерж. сталь AISI 316
 Производитель: CIM (Китай).

0607-0425**Основание
леера**

Диаметр: 25.4 мм
 Основание: 75x45 мм
 Наклон: 90 градусов
 Материал: нерж. сталь AISI 316
 Производитель: CIM (Китай).

0611-0125**Основание
леера**

Диаметр: 25.4 мм
 Основание: 71 мм
 Наклон: 30 градусов
 Материал: нерж. сталь AISI 316
 Производитель: CIM (Китай).

0612-0125**Основание
леера**

Диаметр: 25.4 мм
 Основание: 71 мм
 Наклон: 45 градусов
 Материал: нерж. сталь AISI 316
 Производитель: CIM (Китай).

0613-0125

Основание
леера



Диаметр: 25.4 мм
Основание: 71 мм
Наклон: 60 градусов
Материал: нерж. сталь AISI 316
Производитель: CIM (Китай).

0614-0125

Основание
леера



Диаметр: 25.4 мм
Основание: 71 мм
Наклон: 90 градусов
Материал: нерж. сталь AISI 316
Производитель: CIM (Китай).

0633-0125

Держатель
леера
сквозной



Диаметр: 25.4 мм
Основание: 30x41 мм
Высота: 57 мм
Материал: нерж. сталь AISI 316
Производитель: CIM (Китай).

0635-0125

Держатель
леера
глухой



Диаметр: 25.4 мм
Основание: 30x41 мм
Высота: 57 мм
Материал: нерж. сталь AISI 316
Производитель: CIM (Китай).

0641-102 *

Наконечник
леера

Материал:
нерж. сталь AISI 316
Производитель:
CIM (Китай).



Артикул	Для леера диаметром	Длина
0641-1020	20 мм	33 мм
0641-1025	25 мм	39 мм

009762

Держатель
леера
сквозной



Диаметр: 25.4 мм
Высота: 87 мм
Материал: нерж. сталь AISI 316
Производитель: Homeg (Тайвань).

009764

Держатель
леера
глухой



Диаметр: 25.4 мм
Высота: 87 мм
Материал: нерж. сталь AISI 316
Производитель: Homeg (Тайвань).

0632-0125

Уголок



Диаметр: 25.4 мм
Угол: 90 градусов
Материал: нерж. сталь AISI 316
Производитель: CIM (Китай).

0642-0125

Тройник



Диаметр: 25.4 мм
Угол: 60 градусов
Крепление: правое
Материал: нерж. сталь AISI 316
Производитель: CIM (Китай).

0643-0125

Тройник



Диаметр: 25.4 мм
Угол: 60 градусов
Крепление: универсальное
Материал: нерж. сталь AISI 316
Производитель: CIM (Китай).

0644-0125

Тройник



Диаметр: 25.4 мм
Угол: 60 градусов
Крепление: левое
Материал: нерж. сталь AISI 316
Производитель: CIM (Китай).

0645-0125

Тройник



Диаметр: 25.4 мм
Угол: 90 градусов
Крепление: левое
Материал: нерж. сталь AISI 316
Производитель: CIM (Китай).

S 328***Тройник
открытый**

Материал: нерж. сталь AISI 316
Угол: 90 градусов
Производитель: Sumar (Китай).

Art.№	Диаметр, мм
S3281	25,4
S3280	22

**0627-0103****Кронштейн
палубный**

Основание: 19x51 мм
Угол: 90 градусов
Материал: нерж. сталь AISI 316
Производитель: CIM (Китай).

0627-0104**Кронштейн
палубный**

Основание: 19x51 мм
Угол: 75 градусов
Материал: нерж. сталь AISI 316
Производитель: CIM (Китай).

0629-0101, C0002-C**Кронштейн
палубный**

Основание: 22x51 мм. **Продается
упаковками по
2 шт.**



Art.№	материал	Производитель
0629-0101	нерж. сталь AISI 316	CIM (Китай)
C0002-C	хромир. сталь	Easterner (Тайвань)

C0001-C**Кронштейн
палубный**

Основание: 22x60 мм Угол: 80 градусов
Материал: хромир. сталь
Производитель: Easterner (Тайвань).
Продается упаковками по 2 шт.

C0006-C**Кронштейн
скользящий**

Диаметр: 22 мм
Материал: хромир. сталь
Производитель: Easterner (Тайвань).
Продается упаковками по 2 шт.

C0004-C**Наконечник
стойки**

Диаметр: 22 мм
Материал: хромир. сталь
Производитель: Easterner (Тайвань).
Продается упаковками по 2 шт.

0646-01 * ***Наконечник
стойки**

Материал: нерж. сталь AISI 316
Производитель CIM (Китай).



Art. №	Диаметр, мм
0646-0119	19
0646-0122	22
0646-0125	25

0647-01 * ***Кронштейн
скользящий**

Материал: нерж. сталь AISI 316
Производитель CIM (Китай).

Art. №	Диаметр, мм
0647-0119	19
0647-0122	22
0647-0125	25

0649-0125**Кронштейн скользящий
усиленный**

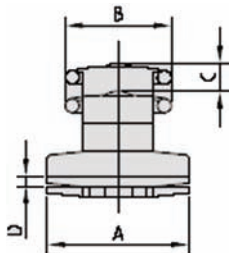
Диаметр: 25 мм
Материал: нерж. сталь AISI 316
Производитель: CIM (Китай).

0649-1025**Кронштейн скользящий
усиленный**

Диаметр: 25 мм
Материал: нерж. сталь AISI 316
Производитель: CIM (Китай).

1027-0300

Крепление тента

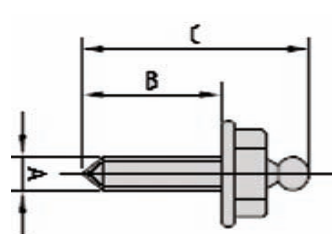


Art.№	A, mm	B,mm	C,mm	D,mm
1027-0300	22	15	4	1.4

Материал: нерж. сталь AISI 304. Производитель CIM (Китай). Продаются упаковками по 10шт.

1027-0320

Крепление тента

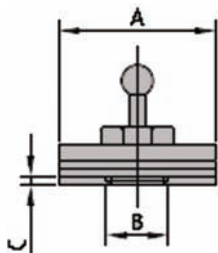


Art.№	A	B,mm	C,mm
1027-0320	M4	16	26

Материал: нерж. сталь AISI 304. Производитель CIM (Китай). Продаются упаковками по 10шт.

1027-0340

Крепление тента

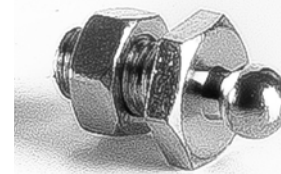
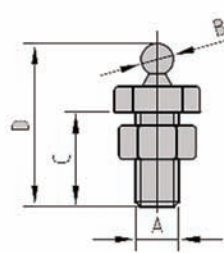


Art.№	A, mm	B	C,mm
1027-0340	20	M10	1

Материал: нерж. сталь AISI 304. Производитель CIM (Китай). Продаются упаковками по 10шт.

1027-0360

Крепление тента

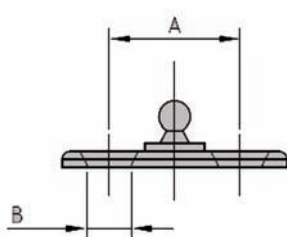


Art.№	A	B,mm	C,mm	D,mm
1027-0360	M5	3.8	11	19

Материал: нерж. сталь AISI 304. Производитель CIM (Китай). Продаются упаковками по 10шт.

1027-0380

Крепление тента



Art.№	A, mm	B, mm
1027-0380	15.7	6.3

Материал: нерж. сталь AISI 304. Производитель CIM (Китай). Продаются упаковками по 10шт.

ПАЛУБНОЕ ОБОРУДОВАНИЕ

флагштоки, основания флагштоков

494 *

Флагшток

Art. №	Размер флага, мм	Длина, мм	Диам трубы, мм
4941	400x600	600	20
4942	600x900	800	25



Материал: нерж. сталь AISI 316
Производитель Sumag (Китай).

494 *

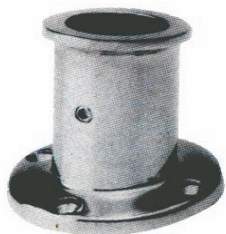
Основание флагштока

Art. №	Диам трубы, мм
4945	20
4946	25



Материал: нерж. сталь AISI 316
Производитель Sumag (Китай).

0655-0257

Основание флагштока

Диаметр: 32 мм
Основание: 72 мм
Материал: нерж. сталь AISI 316
Производитель: CIM (Китай).

0655-0259

Основание флагштока

Диаметр: 32 мм
Основание: 70 мм
Материал: нерж. сталь AISI 316
Производитель: CIM (Китай).

4947

Крепление флагштока

Диаметр: 25 мм
Материал: нерж. сталь AISI 316
Производитель: Sumag (Китай).

120211T

Поручень бортовой
(катер "ПРОГРЕСС")



Поручень бортовой Разработан для катеров типа "ПРОГРЕСС". Устанавливается на бортовую часть катера, не имеющего штатных поручней или жёсткого леерного ограждения. Изготовлен из алюминиевой трубы (сплав АМГ5) диаметром 25 мм. Страна происхождения - Россия.



120216T

Поручень носовой малый
(катер "ПРОГРЕСС")



Поручень носовой малый. Разработан для катеров типа "ПРОГРЕСС". Устанавливается в носовую часть катера, не имеющего штатных поручней или жёсткого леерного ограждения. Изготовлен из алюминиевой трубы (сплав АМГ5) диаметром 25 мм. Страна происхождения - Россия.



12021*T,

Поручень носовой большой
(катер "ПРОГРЕСС")



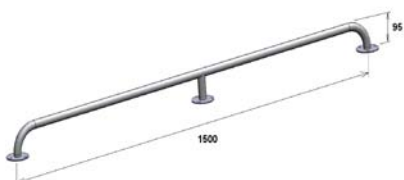
Art. № Тип
120218T левый
120219T правый

Поручень носовой левый большой Разработан для катеров типа "ПРОГРЕСС". Устанавливается в носовую часть катера, не имеющего штатных поручней или жёсткого леерного ограждения. Изготовлен из алюминиевой трубы (сплав АМГ5) диаметром 25 мм. Страна происхождения - Россия.



120220T

Поручень бортовой
(катер "КАЗАНКА")



Поручень бортовой устанавливается на бортовую часть катера, не имеющего штатных поручней или жёсткого леерного ограждения. Изготовлен из алюминиевой трубы диаметром 25 мм. Страна происхождения - Россия.



120222T

Поручень бортовой
(катер "КАЗАНКА")

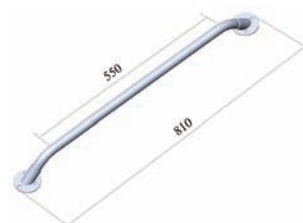


Устанавливается в носовую часть катера, не имеющего штатных поручней или жёсткого леерного ограждения. Изготовлен из алюминиевой трубы диаметром 25 мм. Страна происхождения - Россия.



120201T

Поручень



Диаметр трубы - 25 мм.
Материал: нерж. сталь AISI 316
Страна происхождения - Россия.

3401-101 *

Поручень



Высота - 75 мм.
Материал: нерж. сталь AISI 316
Производитель: CIM (Китай).

Art. №	Длина, мм	Диам трубы, мм
3401-1011	200	22
3401-1012	300	22
3401-1013	500	22
3401-1014	800	22

3401-102 *

Поручень



Высота - 70 мм.
Материал: нерж. сталь AISI 316
Производитель: CIM (Китай).

Art. №	Длина, мм	Диам трубы, мм
3401-1021	300	25
3401-1022	400	25
3401-1023	500	25

C0224 *

Поручень



Высота - 70 мм.
Материал: нерж. сталь AISI 316
Производитель: Easterner (Тайвань).

Art. №	Длина, мм	Диам трубы, мм
C02243	230	25
C02244	305	25
C02245	457	25
C02246	610	25

120206T

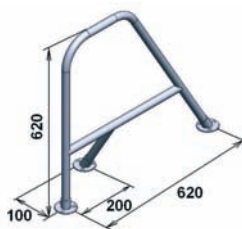
Поручень



Устанавливается в носовую часть катера, не имеющие штатных поручней или жёсткого леерного ограждения. Изготовлен из полированной нержавеющей трубы диаметром 25мм. Страна происхождения - Россия.

120208ТЛ

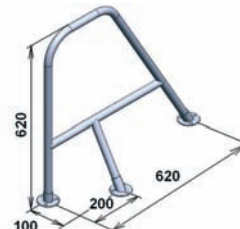
Поручень



Устанавливается в носовую часть катера, не имеющие штатных поручней или жёсткого леерного ограждения. Изготовлен из полированной нержавеющей трубы диаметром 25мм. Страна происхождения - Россия.

120208ТП

Поручень



Устанавливается в носовую часть катера, не имеющие штатных поручней или жёсткого леерного ограждения. Изготовлен из полированной нержавеющей трубы диаметром 25мм. Страна происхождения - Россия.

120205Т

Консоль троллинговая



Предназначена для установки на плавсредства, имеющие жёсткое леерное ограждение (диаметр 25мм), или предварительно установленные поручни **120001Т**. Консоль изготовлена из трубы диаметром 25 мм. нерж. сталь AISI 304.

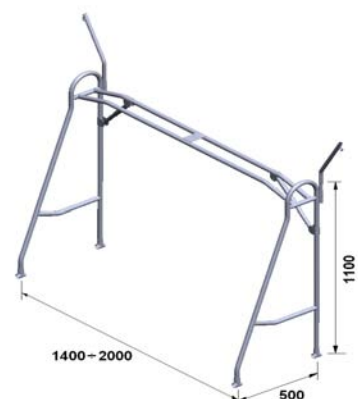
Страна происхождения Россия.



120204Т

Консоль троллинговая

Предназначена для установки на плавсредства, имеющие жёсткое леерное ограждение, или предварительно установленные поручни **120201Т**. Консоль изготовлена из полированной нержавеющей стали. Страна происхождения Россия.



120214Т

Консоль троллинговая (катер "ПРОГРЕСС")



Консоль троллинговая Разработана для катеров типа "ПРОГРЕСС". Предназначена для установки на плавсредства, не имеющих жёсткого леерного ограждения. Консоль изготовлена из алюминиевой трубы (сплав АМГ5) диаметром 25мм. Страна происхождения - Россия.



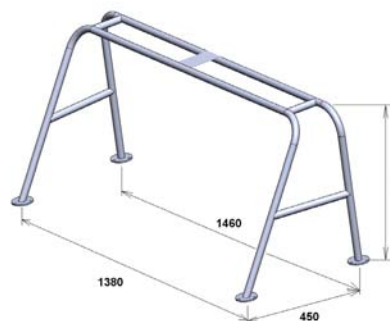
12

120221Т

Консоль троллинговая (катер "КАЗАНКА")

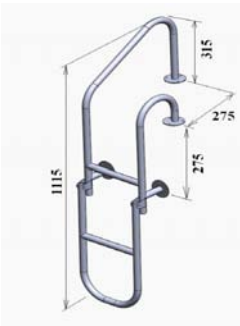


Разработана для катеров типа "КАЗАНКА". Консоль изготовлена из алюминиевой трубы (сплав АМГ5) диаметром 25мм. Рекомендуется установка держателей спиннга **124006Т** (заказываются отдельно). Страна происхождения - Россия.



12100*T

Трап складной с поручнем 3 ступени(катер "ПРОГРЕСС")



Трап складной кормовой левой 3 ступени . Разработан для катеров типа "ПРОГРЕСС". Устанавливается в кормовую часть плавсредства Изготовлен из алюминиевой трубы (сплав АМГ) диаметром 25 мм. Страна происхождения - Россия.



Art. №	Тип
121001T	левый
121002T	правый

3401-0102



Тип: кормовой раздвижной с противоскользящим покрытием
Материал: нерж. сталь AISI 316
Производитель: CIM (Китай)



Тип	Ширина мм	длина мм
Разобранный	254	600
Собранный	254	350

3401-0103



Тип: кормовой раздвижной с противоскользящим покрытием
Материал: нерж. сталь AISI 316
Производитель: CIM (Китай)



Тип	Ширина мм	длина мм
Разобранный	254	900
Собранный	254	385

3401-0104



Тип: кормовой раздвижной с противоскользящим покрытием
Материал: нерж. сталь AISI 316
Производитель: CIM (Китай)



Тип	Ширина мм	длина мм
Разобранный	254	1160
Собранный	254	395

3401-0123



Тип: кормовой раздвижной с противоскользящим покрытием
Материал: нерж. сталь AISI 316
Производитель: CIM (Китай)



Тип	Ширина мм	длина мм
Разобранный	275	700
Собранный	275	300

3401-0133



Тип: кормовой раздвижной с противоскользящим покрытием
Материал: нерж. сталь AISI 316
Производитель: CIM (Китай)



Тип	Ширина мм	длина мм
Разобранный	190	590
Собранный	190	370

000730



Тип: кормовой складной с противоскользящим покрытием
Материал: нерж. сталь AISI 316
Производитель: Homet (Тайвань)



Тип	Ширина мм	длина мм
Разобранный	300	1180
Собранный	300	740

000726



Тип: кормовой складной с противоскользящим покрытием
Материал: нерж. сталь AISI 316
Производитель: Homet (Тайвань)



Тип	Ширина мм	длина мм
Разобранный	300	1080
Собранный	300	740

000727



Тип: кормовой складной с противоскользящим покрытием
Материал: нерж. сталь AISI 316
Производитель: Homet (Тайвань)

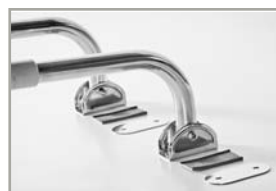


Тип	Ширина мм	длина мм
Разобранный	300	1400
Собранный	300	970

1610



Тип: кормовой
Материал: нерж. сталь AISI 316
Производитель: SUMAR (Китай)



Тип	Ширина мм	длина мм
Разобранный	250	750
Собранный	250	540

1612



Тип: кормовой складной
Материал: нерж. сталь AISI 316
Производитель: SUMAR (Китай)

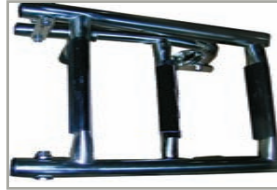


Тип	Ширина мм	длина мм
Разобранный	250	750
Собранный	250	540

1030/I



Тип: кормовой складной с противоскользящим покрытием
Материал: нерж. сталь AISI 316
Производитель: SUMAR (Китай)

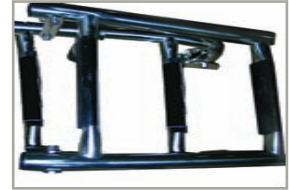


Тип	Ширина мм	длина мм
Разобранный	200	630
Собранный	200	315

1031/I



Тип: кормовой складной с противоскользящим покрытием
Материал: нерж. сталь AISI 316
Производитель: SUMAR (Китай)

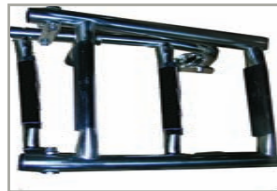


Тип	Ширина мм	длина мм
Разобранный	200	870
Собранный	200	450

3032



Тип: кормовой складной с противоскользящим покрытием
Материал: нерж. сталь AISI 316
Производитель: SUMAR (Китай)



Тип	Ширина мм	длина мм
Разобранный	250	900
Собранный	250	450

1050/I



Тип: кормовой складной с противоскользящим покрытием
Материал: нерж. сталь AISI 316
Производитель: SUMAR (Китай)



Тип	Ширина мм	длина мм
Разобранный	250	670
Собранный	250	380

1051/I



Тип: кормовой складной с противоскользящим покрытием
Материал: нерж. сталь AISI 316
Производитель: SUMAR (Китай)



Тип	Ширина мм	длина мм
Разобранный	250	910
Собранный	250	550

1052/I



Тип: кормовой складной с противоскользящим покрытием
Материал: нерж. сталь AISI 316
Производитель: SUMAR (Китай)



Тип	Ширина мм	длина мм
Разобранный	250	1150
Собранный	250	590

C13033



Тип: кормовой складной
Материал: алюминий
Производитель: Easterner
(Тайвань)



Тип	Ширина мм	длина мм
Разобранный	210	830
Собранный	210	500

C13038



Тип: кормовой бортовой
Материал: алюминий
Ступени: пластмасса
Производитель: Easterner
(Тайвань)



Тип	Ширина мм	длина мм
Собранный	370	500

1074/L



Тип: кормовой складной для
кормовой платформы
Материал: нерж. сталь AISI 316
Ступени: дерево
Производитель: SUMAR (Китай)

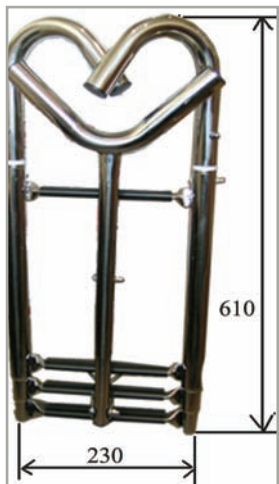


Тип	Ширина мм	длина мм
Разобранный	230	630
Собранный	230	370

000719



Тип: носовой раздвижной с
противоскользящим покрытием
Материал: нерж. сталь AISI 316
Производитель: Номег (Тайвань)



Тип	Ширина мм	длина мм
Разобранный	230	1080
Собранный	230	610

1491

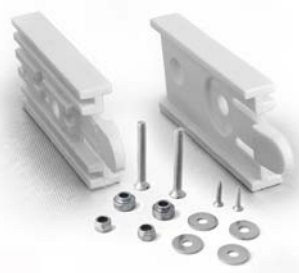


Тип: носовой
Материал: нерж. сталь AISI 316
Производитель: SUMAR (Китай)



1200

**Крепление
для трапа**



Размеры: 28x67 мм
Материал: пластмасса
Производитель: SUMAR (Китай).

3364

**Кронштейн
для трапа**



Размеры: 29x140 мм
Материал: нерж. сталь AISI 316
Производитель: SUMAR (Китай).
Продается упаковками по 2 шт.

3366T

**Кронштейн
для трапа**



Материал: нерж. сталь AISI 316
Продается упаковками по 2 шт.

Арт.№	Диаметр трубы	Пр.
3366	25	Sumar
3366T	22	Россия



3368T

**Кронштейн
для трапа**



Материал: нерж. сталь AISI 316
Продается упаковками по 2 шт.

Арт.№	Диаметр трубы	Пр.
3368	25	Sumar
3368T	22	Россия



3371T

**Кронштейн
для трапа**



Материал: нерж. сталь AISI 316
Продается упаковками по 2 шт.

Арт.№	Диаметр трубы	Пр.
3371	25	Sumar
3371T	22	Россия



141-АТ**Платформа
кормовая с трапом**

Размеры: 510x450 мм. Трап 270x700 мм.
Материал: нерж. сталь. Размер между креплениями 375мм.
Страна происхождения Россия.

**141-СТ****Платформа
кормовая с трапом**

Размеры: 400x400 мм. Трап 270x700 мм.
Материал: нерж. сталь. Размер между креплениями 375мм.
Страна происхождения Россия.

**141-ДТ****Платформа
кормовая с транцем**

Размеры: 400x400 мм.
Материал: нерж. сталь.
Размер между креплениями 375мм.
Страна происхождения Россия.

**141-ЕТ****Платформа
кормовая с трапом**

Размеры: 250x400 мм. Трап 220x500 мм.
Материал: нерж. сталь. Размер между креплениями 300мм.
Страна происхождения Россия.

**141-ВТ****Платформа
кормовая с транцем**

Размеры: 510x450 мм.
Материал: нерж. сталь.
Размер между креплениями 375мм.
Страна происхождения Россия.

**121101Т****Платформа кормовая**

Материал: нерж.сталь AISI 316
В состав изделия входят три хомута из комплекта **124302Т**. Занимает минимальную площадь транца при установке. Страна происхождения: Россия

121102Т**Платформа
кормовая с трапом**

Материал: нерж.сталь AISI 316.
Размеры: 424x535x700 мм.
В состав изделия входят: три хомута из комплекта **124302Т**, трап раздвижной **3401-0123** производства компании CIM (Китай)
Особенности: занимает минимальную площадь транца при установке.
Страна происхождения: Россия

121103Т**Платформа кормовая
с транцем**

Материал: нерж.сталь AISI 316.
Представляет вариант платформы кормовой **121101Т** с интегрированной в неё транцевой доской для установки двигателя мощностью до 15 л.с. Страна происхождения: Россия

платформы кормовые, наборы для ухода за палубой

1065

Платформа
кормовая



Размеры: 380x450 мм
Материал: нерж. сталь
Производитель: SUMAR (Китай)



1061

Платформа
кормовая



Размеры: 270x390 мм
Материал: нерж. сталь
Производитель: SUMAR (Китай)



Наборы для ухода за палубой*



C50210



Набор состоит из мягкой не царапающей щетки (2шт.) для легкой отчистки палубы и багра. Рукоятка телескопическая 64-100 см. с алюминиевым черенком. Производитель: Easterner (Тайвань)

C52211



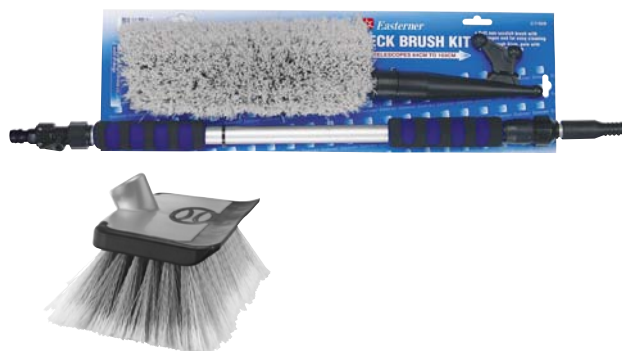
Набор состоит из мягкой не царапающей щетки для легкой отчистки палубы, швабры и багра. Рукоятка телескопическая 64-100 см. с алюминиевым черенком. Производитель: Easterner (Тайвань)

C53210



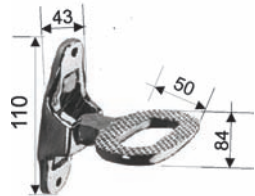
Набор состоит из мягкой не царапающей щетки для финишной отчистки палубы, швабры и багра. Рукоятка телескопическая 64-100 см. с алюминиевым черенком. Производитель: Easterner (Тайвань)

C11808

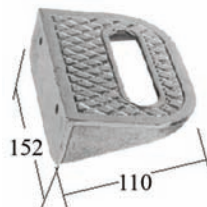


Набор состоит из мягкой не царапающей щетки с резиновым наконечником для легкой отчистки палубы. Рукоятка телескопическая 64-100 см. с алюминиевым черенком. Производитель: Easterner (Тайвань)

* Средства для ухода за пластмассовыми, деревянными поверхностями см. в разделе "Краски" на стр. 340

003500**Ступень
откидная**

Материал: нерж. сталь AISI 316
Производитель Homet (Тайвань).

000712**Ступень**

Материал: нерж. сталь AISI 316
Масса: 900 гр.
Производитель Homet (Тайвань).

C12014**Ступень-рукоятка**

Материал: пластмасса
Производитель Easterner (Тайвань).

003503**Ступень**

Размеры: 86x215 мм
Материал: нерж. сталь AISI 304
Резиновая вставка
Производитель Homet (Тайвань).

0028**Наконечник
крюка отпорного**

Для крюка отпорного **1060812**, **1060813**
Материал: нержавеющая сталь.
Производитель SUMAR (Китай).

001913**Карабин
крюка отпорного**

Предназначен для швартовки к бую с помощью крюка отпорного.
Материал: нержавеющая сталь AISI304.
Производитель Homet (Тайвань).

C11813

Материал: алюминий
Материал наконечника: пластмасса.
Диаметр веретена: 2.5 см.
Длина : 180 см
Производитель Easterner (Тайвань).

C11814

Тип крюка: телескопический.
Материал: алюминий
Материал наконечника: пластмасса.
Диаметр веретена: 2.5 см.
Длина: 122- 213 см.
Производитель Easterner (Тайвань).

106081 *

Материал: дерево
Материал наконечника: нержавеющей сталь.
Диаметр веретена: 2.8 см.
Производитель SUMAR (Китай).

Art. №	Длина, см
1060812	180
1060813	210

4036_1*0

Материал: дерево.
Диаметр веретена: 3.5 см.
Производитель Ceredi (Италия).

Арт.	длина, см
4036_150	150
4036_170	170

4010



Тип весла: неразборное.
Материал веретена: дерево,
Материал лопасти: пластмасса.
Диаметр веретена: 3.8 см.
Длина весла: 180 см.
Производитель CEREDI (Италия).
Продается упаковками по 2 шт.

2080



Тип весла: разборное.
Материал веретена: алюминий,
Материал лопасти: пластмасса.
Диаметр веретена: 3.5 см.
Длина весла: 200 см.
Производитель CEREDI (Италия).
Продается упаковками по 2 шт.

C50104-6.5



Тип весла: неразборное.
Материал веретена: алюминий,
Материал лопасти: пластмасса.
Диаметр веретена: 3.5 см.
Длина весла: 200 см.
Производитель Easterner (Тайвань).
Продается комплектами (в комплекте 2 шт.)

C50101



Тип весла: разборное.
Материал веретена: алюминий,
Материал лопасти: пластмасса.
Диаметр веретена: 3.5 см.
Длина весла: 180 см.
Производитель Easterner (Тайвань).
Продается упаковками по 2 шт.

C50119P



Тип весла: неразборное телескопическое.
Материал веретена: алюминий,
Материал лопасти: пластмасса.
Диаметр веретена: 2.6 см.
Длина весла: 76-108 см.
Производитель Easterner (Тайвань).

C50120H



Тип весла: неразборное телескопическое, с отпорным крюком.
Материал веретена: алюминий,
Материал лопасти: пластмасса.
Диаметр веретена: 2.6 см.
Длина весла: 114-182 см.
Производитель Easterner (Тайвань).

C50219H



Тип весла: разборное телескопическое с отпорным крюком.
Материал веретена: алюминий,
Материал лопасти: пластмасса.
Диаметр веретена: 2.5 см.
Длина весла: 81-108 см.
Производитель Easterner (Тайвань).

C12174



Вставка весла диаметром 35 мм.
Материал: пластмасса.
Диаметр весельный: 43 мм.
Производитель Easterner (Тайвань).

C50227Y



Весло двухлопастное, длина 210 см. Алюминиевая рукоятка, две пластмассовые лопасти желтого цвета. Производитель Easterner (Тайвань).

4051_1*0



Материал: дерево.
Диаметр веретена: 3.5 см.
Производитель Ceredi (Италия).

Арт.	длина, см
4051_150	150
4051_180	180

C50444



Тип весла: разборное.
Материал веретена: алюминий,
Материал лопасти: пластмасса.
Диаметр веретена: 3.5 см.
Длина весла: 220 см.
Производитель Easterner (Тайвань).

C50441



Тип весла: разборное.
Материал веретена: алюминий,
Материал лопасти: пластмасса.
Диаметр веретена: 3.5 см.
Длина весла: 243 см.
Производитель Easterner (Тайвань).

C50103P

**Втулка
для весла**



Материал: пластмасса
Цвет: серый.
Диаметр 35 мм.
Производитель: Easterner(Тайвань).

122003M

**Втулка
для весла**



Материал: пластмасса
Цвет: черный/серый.
Диаметр 35 мм.
Страна происхождения: Россия.
Продается упаковками по 10 шт.

122001M

**Лопасть
весла**



Материал: пластмасса
Цвет: черный/серый.
Диаметр 32 мм.
Размеры: 120X380 мм.
Страна происхождения: Россия.
Продается упаковками по 4 шт.

122002M

**Лопасть
весла**



Материал: пластмасса
Цвет: черный/серый
Диаметр: 35 мм.
Размеры: 190X400 мм.
Страна происхождения: Россия.
Продается упаковками по 4 шт.

122004M

**Пробка
супинатора
весла**



Материал: пластмасса
Цвет: серый
Диаметр 29 мм.
Страна происхождения: Россия.
Продается упаковками по 10 шт.

122005M

**Кнопка
супинатора**



Для пробки супинатора **122004M**.
Материал: пластмасса.
Цвет: черный
Диаметр: 11 мм.
Страна происхождения: Россия.
Продается упаковками по 10 шт.

0604-070 *

Уключина



Материал: оцинкованный чугун.
Производитель CIM (Китай).

Продается упаковками по 2 шт.

Art. №	Ø штока, мм	Ø уключины, мм
0604-0701	12	50
0604-0704	14	64

0603-070 *

**Комплект
весельный**



Включает в себя уключину и накладную подуключину.

Материал: оцинкованный чугун.
Производитель CIM (Китай).

Продается упаковками по 2 шт.

Art. №	Ø штока, мм	Длина штока, мм	Ø уключины, мм
0603-0701	15	77	50
0603-0703	15	84	64

0604-1601

Уключина



Материал: пластмасса
Диаметр штока: 12 мм
Диаметр уключины: 50 мм

Продается упаковками по 2 шт.

0605-1601

Подуключина



Материал: пластмасса
Основание: 70x74 мм
Диаметр штока уключины - 18мм.

Производитель CIM (Китай).
Продается упаковками по 2 шт.

C12040

Подуключина



Диаметр штока 13мм. Материал- оцинкованная сталь. Производитель Easterner (Тайвань).

Продается упаковками по 2 шт.

0605-1602

Подуключина



Материал: пластмасса
Основание: 86x100 мм
Диаметр штока уключины - 18мм.

Производитель CIM (Китай).
Продается упаковками по 2 шт.

0605-0702

Подуключина



Материал: оцинкованный чугун.
Диаметр штока уключины - 14мм.

Производитель CIM (Китай).
Продается упаковками по 2 шт.

0605-070 *

Подуключина



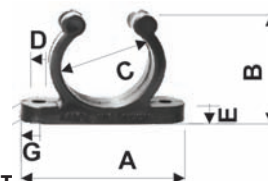
Материал: оцинкованный чугун.
Производитель CIM (Китай).

Продается упаковками по 2 шт.

Art. №	A, мм	B, мм	Ø штока, мм
0605-0701	21	70	13
0605-0703	23	80	15,5

C8000 *

Держатель весла



Материал: пластмасса
Производитель Easterner (Тайвань)

Продается упаковками по 2 шт.

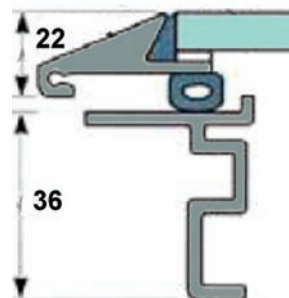
Art. №	A, мм	B, мм	C, мм	D, мм	F, мм
C80006	50	36	25	4	12
C80007	55	39	30	5	15
C80008	65	45	40	5	17

1318UL3



Люк палубный. Изготовлен из морского алюминиевого профиля и серого закаленного безопасного стекла, стойкого к царапинам. Петли изготовлены из нержавеющей стали. Высота профиля 22 мм. Радиус закругления 44 мм. Производитель Taylor Made (США). Люк может комплектоваться противомоскитной сеткой и нижней рамой.

Art.№.	Внутр.мм	Вырез,мм	Наруж.мм
1318UL3	308x430	327x450	385x515

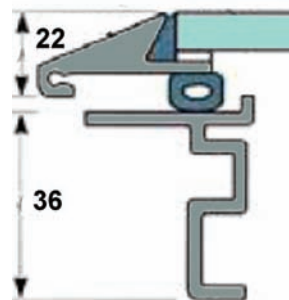


* * * * UL3



Люк палубный. Изготовлен из морского алюминиевого профиля и серого закаленного безопасного стекла, стойкого к царапинам. Петли изготовлены из нержавеющей стали. Высота профиля 22 мм. Радиус закругления 44 мм. В комплект входит противомоскитная сетка и нижняя рама. Производитель Taylor Made (США).

Art.№.	Внутр.мм	Вырез,мм	Наруж.мм
1717UL3	400x400	430x430	495x495
2222UL3	538x538	560x560	630x630



007932

Пружина для палубных люков

Изготовлена из нержавеющей стали AISI 304. Пружина предназначена для установки на палубные люки, обеспечивает удобство в эксплуатации люков. Диаметр 14,5 мм, длина 260 мм. Производитель Homet (Тайвань).



009810

Стойка для люков

Изготовлена из нержавеющей стали AISI 304. Стойка предназначена для фиксации люка в открытом положении. Диапазон регулировки 260-484 мм. Производитель Homet (Тайвань).



C1379*

Люк технологический с мешком

Прозрачная пластмассовая крышка, красный нейлоновый мешок. Производитель Easterner (Тайвань)



Art.№.	Внутренний диаметр, мм	Наружный диаметр, мм
C13790	102	145
C13792	152	205



C137**

Люк технологический

Устанавливается на горизонтальных или вертикальных поверхностях. На рамке предусмотрены монтажные отверстия. Изготовлен из пластмассы, стойкого к UV излучениям. Цвет белый. Производитель Easterner (Тайвань).



Art.№.	Размер, мм
C13709	377x277
C13711	600x348



C12793N

Люк технологический

Люк технологический. Изготовлен из пластмассы. Производитель Easterner (Тайвань).



Art.№.	Внутр, мм	Вырез, мм	Цвет
C12793N	153	165	черный
C12793NW	153	165	белый
C12790	101	113	белый
C12791	101	113	черный

6378_270x370

Люк технологический

Изготовлен из пластмассы белого цвета. Люк может устанавливаться на ящиках, тумбах, палубах или переборках. На рамке предусмотрены монтажные отверстия. В комплект поставки входит замок с ключами. Производитель CEREDI (Италия).



Art.№.	Размер, мм	Вырез, мм
6378_270x370	270x370	200x300

6378_350x600

Люк технологический

Изготовлен из пластмассы белого цвета. Люк может устанавливаться на ящиках, тумбах, палубах или переборках. На рамке предусмотрены монтажные отверстия. В комплект поставки входит замок с ключами. Производитель CEREDI (Италия).



Art.№.	Размер, мм	Вырез, мм
6378_350x600	350x600	285x520

3411- 12 * *

Крышка вентиляции



Материал: пластмасса белого цвета
Производитель: CIM (Китай)
Продается упаковками по 2 шт.

Art. №	Размеры, мм
3411-1269	85x85
3411-1270	127x127

C10013

Амортизатор

Амортизатор газовый для палубных люков с комплектом крепежа. Длина 170 мм. Нагрузка 5 кг. Производитель Easterner (Тайвань).
Продается упаковками по 2 шт.



3411- 1246

Крышка вентиляции



Материал: нерж. сталь
Диаметр: 127 мм
Производитель: CIM (Китай)

6070 *

Крышка вентиляции



Материал: нерж. сталь
Производитель: SUMAR (Китай)

Art. №	Размеры, мм
60701	40x44x12
60702	55x63x15
C137	50x55x15

3411- 1238

Крышка вентиляции



Материал: нерж. сталь
Диаметр: 102 мм
Производитель: CIM (Китай)

3411- 1240

Крышка вентиляции



Материал: нерж. сталь
Диаметр: 127 мм
Производитель: CIM (Китай)

073408

Крышка вентиляции



Материал: пластмасса белого цвета
Диаметр: 120 мм
Производитель: Homet (Тайвань)

003728

Крышка вентиляции



Материал: нерж. сталь AISI 304
Диаметр: 115 мм
Производитель: Homet (Тайвань)

ПАЛУБНОЕ ОБОРУДОВАНИЕ

держатели спиннинга

124001T

Держатель спиннинга
250x40x25 нерж.



Держатель спиннинга изготовлен из нержавеющей стали AISI 304. Обеспечивается надежное крепление держателя спиннинга к трубе диам. от 20 до 25 мм. Страна происхождения Россия.



12400*T

Держатель спиннинга
поворотный



124002T

Держатель спиннинга изготовлен из нержавеющей стали AISI 304. Обеспечивается надежное крепление держателя спиннинга к трубе диам. 25 и 32 мм. Страна происхождения Россия.

Art. №	Ø трубы, мм
124002T	25
124003T	32



124003T

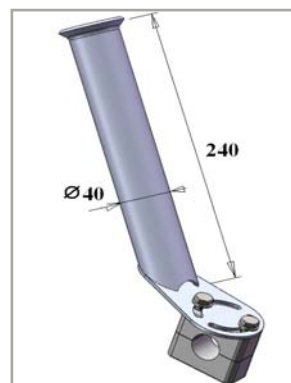
12400*T

Держатель спиннинга
поворотный



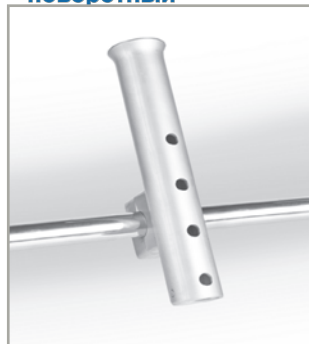
Держатель спиннинга изготовлен из алюминиевого сплава АМГ5. Обеспечивается надежное крепление держателя спиннинга к трубе диам. 25 и 32 мм. Страна происхождения Россия.

Art. №	Ø трубы, мм
124004T	25
124005T	32



12400*T

Держатель спиннинга
поворотный



Держатель спиннинга изготовлен из алюминиевого сплава АМГ5. Обеспечивается надежное крепление держателя спиннинга к трубе диам. 25 и 32 мм. Страна происхождения Россия.

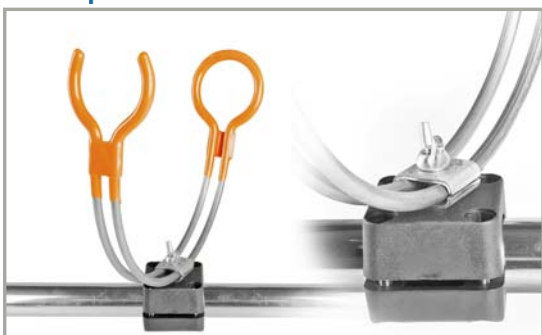
Art. №	Ø трубы, мм
124006T	25
124007T	32



12

12400*T

Держатель спиннинга
поворотный



124008T

Держатель спиннинга изготовлен из алюминиевого сплава АМГ5. Обеспечивается надежное крепление держателя спиннинга к трубе диам. от 20 до 32 мм. Страна происхождения Россия.

Art. №	Ø трубы, мм
124008T	25
124009T	-



124009T

C12700, C12701

Держатель спиннинга *



Диаметр: 40 мм
Врезной
Длина: 215мм
Материал: пластмасса белая (черная).
Производитель: Easterner (Тайвань).

C12740/B

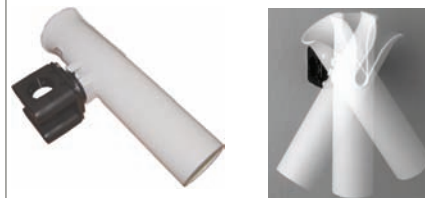
Держатель спиннинга



Диаметр: 50 мм
Угол вращения: 360 град.
Угол наклона: 5-95 град.
Материал: пластмасса черная.
Производитель: Easterner (Тайвань).

C81019

Держатель спиннинга



Диаметр: 45 мм
Диаметр леера: 22-25 мм
Длина: 215 мм
Материал: пластмасса белая.
Производитель: Easterner (Тайвань).

009695

Держатель спиннинга



Диаметр: 40 мм
Диаметр леера: 25-32 м...
Материал: нерж. сталь AISI 304
Производитель: Homer (Тайвань).

009865

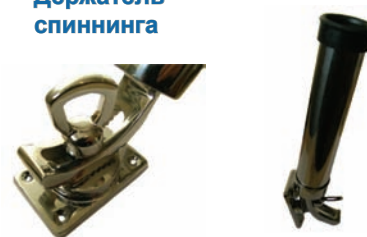
Держатель спиннинга



Диаметр: 38 мм
Диаметр леера: 22-25 мм
Длина: 229 мм
Материал: нерж. сталь AISI 316
Производитель: Homer (Тайвань).

7750

Держатель спиннинга



Диаметр: 40 мм
Крепление на плоскость
Длина: 250 мм
Материал: нерж. сталь AISI 316
Производитель: Sumar (Китай).

7751

Держатель спиннинга



Диаметр: 40 мм
Диаметр леера: 22-25 мм
Длина: 250 мм
Материал: нерж. сталь AISI 316
Производитель: Sumar (Китай).

C12716

Держатель спиннинга *



Диаметр: 40 мм
Врезной
Длина: 250 мм
Материал: нерж. сталь AISI 316
Производитель: Easterner (Тайвань).

C12716A

Держатель спиннинга *



Диаметр: 40 мм
Врезной
Длина: 250 мм
Материал: анодированный алюминий
Производитель: Easterner (Тайвань).

C12725

Держатель спиннинга



Диаметр: 41 мм
Диаметр леера: 22-25 мм
Длина: 231 мм
Материал: нерж. сталь AISI 316
Производитель: Easterner (Тайвань).

009576

Держатель спиннинга



Поворотный, разъемный
Диаметр стаканов: 42 мм
Диаметр леера: 25 мм
Длина: 920 мм
Материал: нерж. сталь AISI 304
Производитель: Homer (Тайвань).

C12706-S

Держатель спиннинга

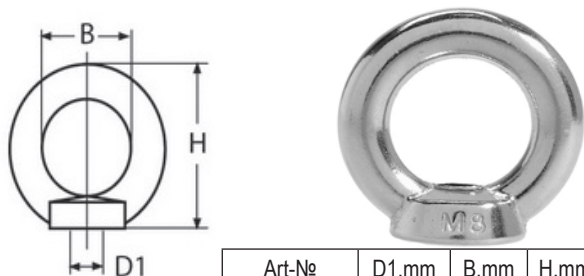


Диаметр стаканов: 42 мм
Материал: нерж. сталь AISI 304
Производитель: Easterner (Тайвань).

* для держателей спиннинга отдельно можно заказать пластмассовую крышку **C12758**.

1004-01**

Рым-гайка



Art-№	D1,mm	B,mm	H,mm
1004-0108	M8	20	36
1004-0110	M10	25	45

Изготовлен из нерж. стали AISI316. Производитель CIM (Китай).

00365*

Планка с обушком

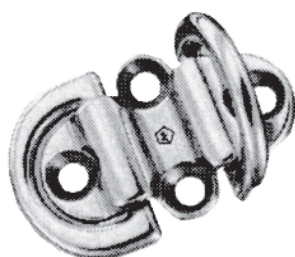


Art-№	W,mm	L,mm	T,mm	Вес, г
003651	28	39	6	58
003653	35	64	8,5	168

Изготовлен из нерж. стали AISI316. Производитель Homet (Тайвань).

00366*

Планка с двумя обушками

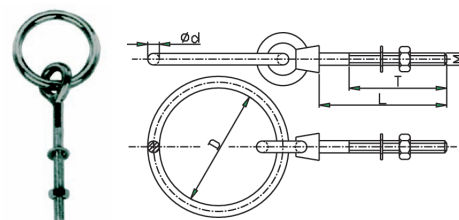


Art-№	Толщина кольца	Предельная нагрузка, кг
003661	6	2700
003662	8	4500

Изготовлен из нерж. стали AISI316. Производитель Homet (Тайвань).

1005-01 * *

Рым-болт

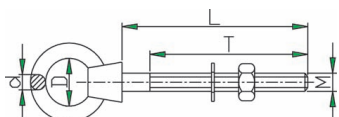


Рым-болт с шайбой, гайкой, проушиной и кольцом. Изготовлен из нержавеющей стали AISI316. Производитель CIM (Китай). **Продается упаковками по 2 шт.**

Art.№.	M, мм	L, мм	T, мм	d, мм	D, мм
1005-0106	6	75	50	6	35
1005-0110	10	100	75	9	50

1006-01 * *

Рым-болт

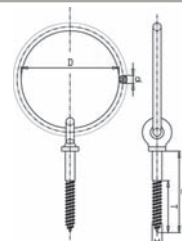


Рым-болт с шайбой, гайкой и кольцевой проушиной. Изготовлен из нержавеющей стали AISI316. Производитель CIM (Китай). **Продается упаковками по 2 шт.**

Art.№.	M, мм	L, мм	T, мм	d, мм	D, мм
1006-0105	6	60	54	5	16
1006-0108	8	80	70	6	19
1006-0110	10	100	88	7	25

1011-01 * *

Рым

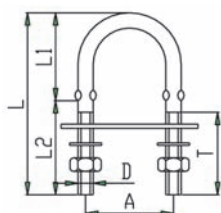


Рым с шурупом и проушиной с кольцом. Изготовлен из нержавеющей стали AISI316. Производитель CIM (Китай). **Продается упаковками по 2 шт.**

Art.№	M, мм	L, мм	T, мм	d, мм	D, мм
1011-0106	6	60	30	6	40
1011-0110	10	80	50	8	50

1015-030 *

U-болт



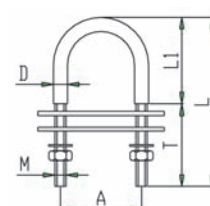
U-образный болт с крепежной пластиной, гайками и шайбами. Изготовлен из нержавеющей стали AISI 304. Производитель CIM (Китай).

Продается упаковками по 10 шт.

Art.№	D,мм	L,мм	A,мм	B,мм	L1,мм	L2,мм
1015-0302	5	60	30	30	25	35
1015-0304	6	70	30	35	30	40
1015-0307	8	80	35	40	35	45

1016-03 * *

U-болт



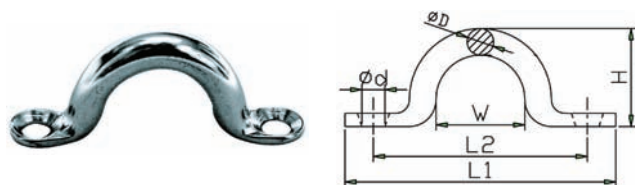
U-образный болт с двумя крепёжными пластинами и гайками. Изготовлен из нержавеющей стали AISI 304. Производитель CIM (Китай).

Продается упаковками по 10 шт.

Art.№.	M,мм	L,мм	A,мм	D,мм	T,мм	L1,мм
1016-0301	4	62	30	6	37	25
1016-0305	6	90	35	8	55	35
1016-0309	8	80	35	10	40	40
1016-0314	10	90	50	12	55	35

1014-030 *

Обушок



Обушок. Изготовлен из полированной нержавеющей стали AISI304. Производитель CIM (Китай). **Продается упаковками по 10 шт.**

Art.№	D,мм	L1,мм	L2,мм	H,мм	W,мм	d,мм
1014-0304	4	40	32	16	10	3.2
1014-0305	5	50	40	16	11	4.2
1014-0306	6	57	44	22	14	5.2

1013-030 *

Планка



Планка квадратная с проушиной и подвижным кольцом. Изготовлена из нержавеющей стали AISI 304. Производитель CIM (Китай).

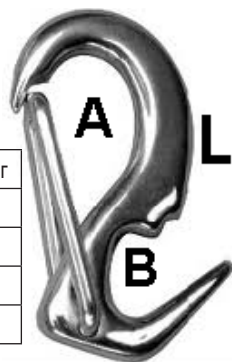
Art.№.	D, мм	A, мм	B, мм	H, мм	d, мм	Кольцо, мм
1013-0306	6	35	40	26	5,2	6 x 40
1013-0308	8	40	50	33	5,2	8 x 50

0023**

Карабин-крюк пружинный



Art-№	A,мм	B,мм	L,мм	Вес, г
002350	7,5	6,5	50	18
002355	9	8	55	33
002365	11	10	65	55
002380	13	11,5	80	96



Изготовлен из нерж. стали AISI316. Производитель Номег (Тайвань).

1022-030 *

Планка



Планка круглая с проушиной. Изготовлена из нержавеющей стали AISI 304. Производитель CIM (Китай).

Art.№.	D,мм	A1,мм	A2,мм	H,мм	H1,мм	W,мм	D1,мм
1022-0306	6	40	23	26	17	17	4,2
1022-0308	8	50	30	32	21	20	5,2

2608-0108

Гак карабин



Гак-карабин с проушиной и подпружиненной защёлкой. Изготовлен из нержавеющей стали AISI316.

Art-№.	D,мм	L,мм	Рабочая нагрузка, кг
2608-0106	6	60	140
2608-0108	8	80	250

2601-01 **

Гак-карабин



Гак-карабин с подпружиненной защёлкой. Изготовлен из нержавеющей стали AISI316. Производитель CIM (Китай). **Продается упаковками по 2 шт.**

Art.№.	D, мм	L, мм	Нагрузка, кг
2601-0105	5	50	46
2601-0107	7	70	91
2601-0109	9	90	127
2601-0110	10	100	182

2702-0106

Вертлюг



Вертлюг с двумя проушинами. Изготовлен из нержавеющей стали AISI316. Производитель CIM (Китай). **Продается упаковками по 2 шт.**

Art.№.	D,мм	L,мм	B1,мм	C,мм	Нагрузка, кг
2702-0106	6	66	12	11	1350

2602-01 **

Гак-карабин

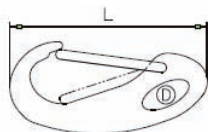


Гак-карабин с проушиной и подпружиненной защёлкой. Изготовлен из нержавеющей стали AISI316. Производитель CIM (Китай).

Art.№.	d, мм	L, мм	Нагрузка, кг
2602-0106	6	60	64
2602-0108	8	80	115
2602-0110	10	100	182

2607-0105

Гак-карабин



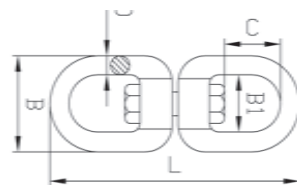
Гак-карабин с проушиной и подпружиненной защёлкой. Изготовлен из нержавеющей стали AISI316. Производитель CIM (Китай). **Продается упаковками по 2 шт.**

Art-№. L,мм D,мм Рабочая нагрузка, кг

2607-0105 50 8 180

2701-0108

Вертлюг



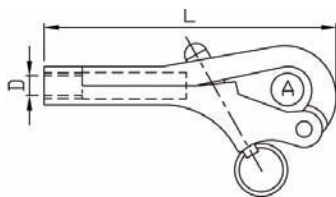
Вертлюг с двумя проушинами. Изготовлен из нержавеющей стали AISI316. Производитель CIM (Китай). **Продается упаковками по 2 шт.**

Art-№. D,мм L,мм B,мм B1,мм C,мм Нагрузка, кг

2701-0108 8 90 35 20 22 2500

0304-010 *

Крюк-пеликан



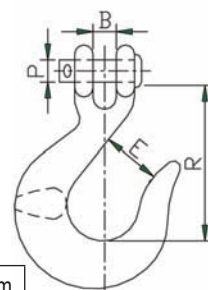
Art-№	D,мм	L,мм	A,мм
0304-0106	6	73	12
0304-0108	8	98	15

Изготовлен из нерж. стали AISI316. Производитель CIM (Китай).

1502-010 *

Гак

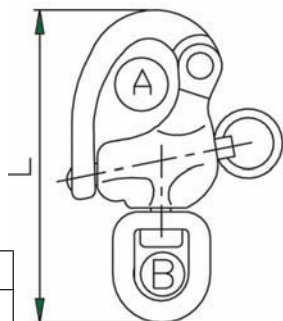
Изготовлен из нерж. стали AISI316. Производитель CIM (Китай).



Art-№	Ø цепи	B,мм	E,мм	L, мм
1502-0106	6	11	24	65
1502-0108	8	11	27	69
1502-0110	9	15	33	82

2424-01 **

Карабин

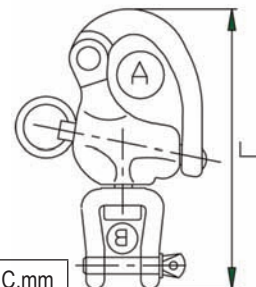


Art-№	A,мм	B,мм	L, мм
2424-0112	12	12	70
2424-0116	16	16	87
2424-0122	22	22	128

Изготовлен из нерж. стали AISI316. Производитель CIM (Китай).

2425-01 **

Карабин



Art-№	A,мм	B,мм	L, мм	C,мм
2425-0112	12	12	70	12
2425-0116	16	13	87	13
2425-0122	22	16	128	22

Изготовлен из нерж. стали AISI316. Производитель CIM (Китай).

2603-0109

Гак-карабин



Гак-карабин с винтовым фиксатором и подпружиненной защёлкой. Изготовлен из нержавеющей стали AISI 316. Производитель CIM (Китай). **Продается упаковками по 2 шт.**

Art.№. D,мм L,мм Нагрузка, кг

2603-0109 9 90 127

1850

Гак-карабин



Гак-карабин страховочный с замком, длина 50 мм, изготовлен из нержавеющей стали AISI 316. Производитель SUMAR (Китай). **Продается упаковками по 10 шт.**

03906

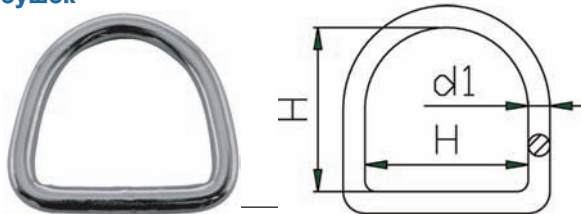
Гак-карабин



Гак-карабин страховочный с замком, длина - 60 мм, диаметр - 6 мм, изготовлен из нержавеющей стали AISI 316. Производитель SUMAR (Китай). **Продается упаковками по 10 шт.**

2302-01 **

Обушок

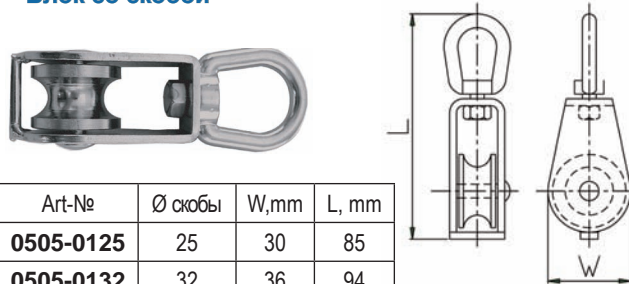


Art-№	Размеры, мм
2302-0110	5x35
2302-0120	6x60
2302-0126	8x60

Изготовлен из нерж. стали AISI316. Производитель CIM (Китай).
Продается упаковками по 4шт.

0505-01 **

Блок со скобой

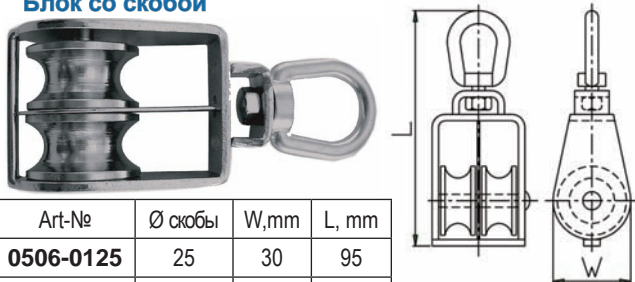


Art-№	Ø скобы	W, мм	L, мм
0505-0125	25	30	85
0505-0132	32	36	94
0505-0140	40	44	116
0505-0150	50	54	131

Изготовлен из нерж. стали AISI316. Производитель CIM (Китай).

0506-01 **

Блок со скобой

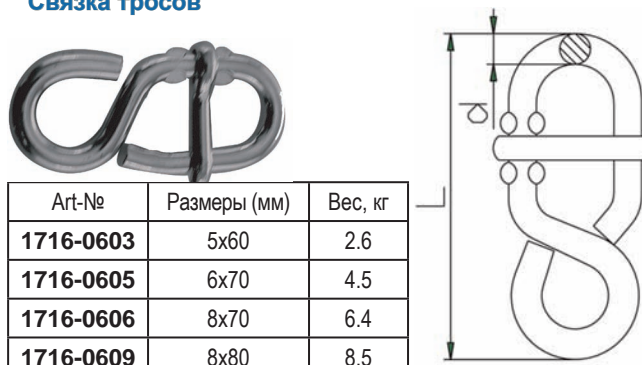


Art-№	Ø скобы	W, мм	L, мм
0506-0125	25	30	95
0506-0132	32	36	106
0506-0140	40	44	128
0506-0150	50	54	144

Изготовлен из нерж. стали AISI316. Производитель CIM (Китай).

1716-06 **

Связка тросов



Art-№	Размеры (мм)	Вес, кг
1716-0603	5x60	2.6
1716-0605	6x70	4.5
1716-0606	8x70	6.4
1716-0609	8x80	8.5

Изготовлен из нерж. стали AISI316. Производитель CIM (Китай).
Продается упаковками по 2шт.

1517-0801

Крюк на шурупе



Размеры - 10x180 мм. Изготовлен из оцинкованной стали. Производитель CIM (Китай).

1517-0601

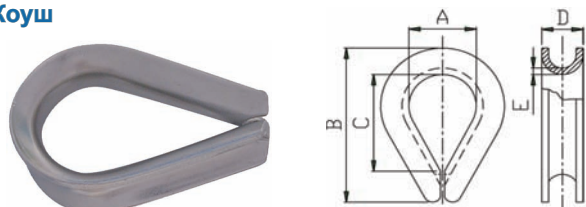
Крюк на болте



Размеры - 10x180 мм. Изготовлен из оцинкованной стали. Производитель CIM (Китай).

2903-03 **

Коуш

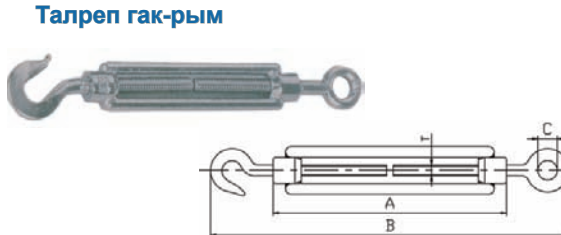


Art-№	Диаметр проволоки	A, мм	B, мм	C, мм	D, мм	E, мм
2903-0308	8	22	51	38	13	2
2903-0310	10	27	65	48	15.5	2.5
2903-0312	12	29	70	53	18	2.5
2903-0316	16	40	90	67	23	3

Изготовлен из нерж. стали AISI316. Производитель CIM (Китай).

3101-01 **

Талреп гак-рым

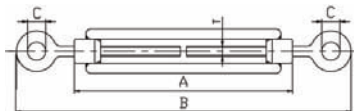


Art-№	Резьба	A, мм	B, мм	C, мм
3101-0106	M6	110	172-252	9
3101-0108	M8	110	182-257	10
3101-0110	M10	125	213-298	14
3101-0112	M12	125	238-318	16

Изготовлен из нерж. стали AISI316. Производитель CIM (Китай).

3102-01 **

Талреп рым-рым

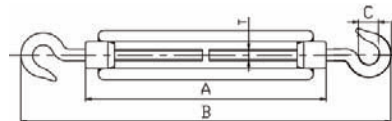


Art-№	Резьба	A,mm	B, mm	C,mm
3102-0106	M6	110	172-252	9
3102-0108	M8	110	182-257	10
3102-0110	M10	125	213-298	14
3102-0112	M12	125	238-318	16

Изготовлен из нерж. стали AISI316. Производитель CIM (Китай).

3103-01 **

Талреп гак-гак



Art-№	Резьба	A,mm	B, mm	C,mm
3103-0106	M6	110	172-252	9
3103-0108	M8	110	182-257	10
3103-0110	M10	125	213-298	14
3103-0112	M12	125	238-318	16

Изготовлен из нерж. стали AISI316. Производитель CIM (Китай).

3108-01 **

Талреп со стопорным болтом

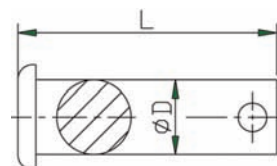


Art-№	Резьба	L,mm
3108-0105	M5	121
3108-0106	M6	145
3108-0108	M8	180
3108-0110	M10	225
3108-0112	M12	295

Изготовлен из нерж. стали AISI316. Производитель CIM (Китай).

3118-010 *

Штифт быстръемный



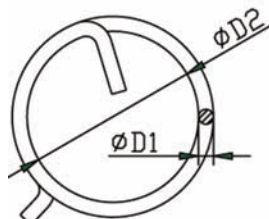
Art-№	D,mm	L,mm
3118-0105	5	16
3118-0106	6	18
3118-0108	8	20
3118-0110	10	23
3118-0112	12	28
3118-0114	14	37

Изготовлен из нерж. стали AISI316. Производитель CIM (Китай).

Продается упаковками по 5шт.

3117-000 *

Кольцо стопорное



Art-№	D1,mm	D2,mm
3117-0001	1.0	11
3117-0002	1.25	15
3117-0003	1.5	19
3117-0005	2.0	23

Изготовлен из нерж. стали AISI316. Производитель CIM (Китай).

Продается упаковками по 5шт.

00007*

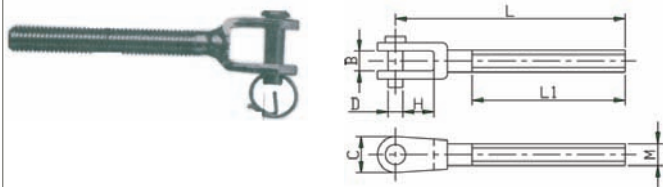
Штифт быстръемный с кольцом



Art-№	Диаметр,мм	Длина,мм	Материал	Производитель
000078	8	38	нерж. сталь	Homer (Тайвань)
000079	8	50		

3116-110 *

Зажим талрепа

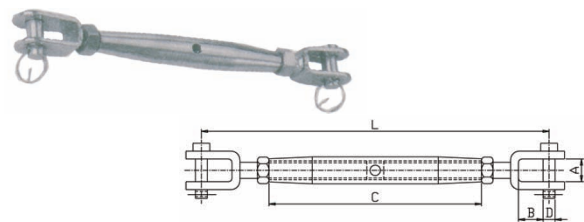


Art-№	Резьба	L,mm	L1,mm	H,mm	B,mm	C,mm	D,mm
3116-1105	M5	60.5	41	9	6	12	5.2
3116-1106	M6	72.5	50	10	7.5	14	6.2
3116-1108	M8	79	55	11	10	17.5	8.4
3116-1110	M10	96	67	13	12	20	9.4
3116-1112	M12	118.5	81	20	14	26	12.3
3116-1116	M16	154	104	26	16	36	16

Изготовлен из нерж. стали AISI316. Производитель CIM (Китай).

3110-010 *

Талреп со стопорным болтом



Art-№	Резьба	L,mm	A, mm	B,mm	C,mm	D,mm
3110-0105	M5	130-190	6	9	50	5.2
3110-0106	M6	150-220	7.5	10	95	6.2
3110-0108	M8	180-255	10	11	105	8.4
3110-0110	M10	220-300	12	13	125	9.4
3110-0112	M12	270-385	14	20	150	12.3
3110-0116	M16	330-480	16	26	190	16.5

Изготовлен из нерж. стали AISI316. Производитель CIM (Китай).

0000**

Штифт быстросъемный



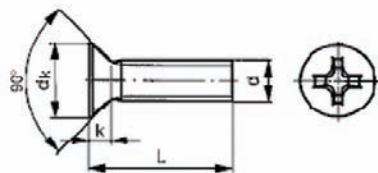
Art-№	D,mm	L,mm
000021	5	21
000025	6	29
000034	8	32
000040	12	30

Изготовлен из нерж. стали AISI316. Производитель Номег (Тайвань).

D965

Винт

Винт из нержавеющей стали А2 с **потайной** головкой и крестообразным шлицем (DIN 965). В таблице значение «Р» - шаг резьбы. Производство - Zonbix (Тайвань). **Продается упаковками по 100 шт.**

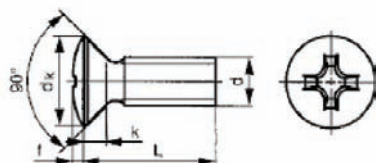


Art №	d, мм	L, мм	P, мм	dk, мм	k, мм
D965 M4-0.7x14	M4	14	0.7	7.5	2.2
D965 M4-0.7x20	M4	20	0.7	7.5	2.2
D965 M4-0.7x40	M4	40	0.7	7.5	2.2
D965 M5-0.8x30	M5	30	0.8	9.2	2.5
D965 M5-0.8x50	M5	50	0.8	9.2	2.5
D965 M6-1.0x40	M6	40	1	11	3

D966

Винт

Винт из нержавеющей стали А2 с **полупотайной** головкой и крестообразным шлицем (DIN 966). В таблице значение «Р» - шаг резьбы. Производство - Zonbix (Тайвань). **Продается упаковками по 100 шт.**

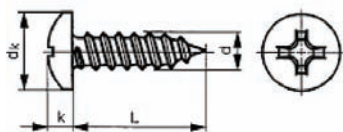


Art №	d, мм	L, мм	P, мм	dk, мм	k, мм
D966 M4-0.7x16	M4	16	0.7	7.5	2.2
D966 M4-0.7x20	M4	20	0.7	7.5	2.2
D966 M4-0.7x25	M4	25	0.7	7.5	2.2
D966 M4-0.7x40	M5	40	0.7	7.5	2.2
D966 M5-0.8x20	M5	20	0.8	9.2	2.5
D966 M5-0.8x30	M5	30	0.8	9.2	2.5
D966 M5-0.8x50	M5	50	0.8	9.2	2.5
D966 M6-1.0x30	M6	30	1.0	11.0	3.0
D966 M6-1.0x40	M6	40	1.0	11.0	3.0

D7981

Шуруп

Шуруп из нержавеющей стали А2 с **полукруглой** головкой и крестообразным шлицем (DIN 7981). Шуруп имеет частую резьбу (мелкий шаг резьбы - в таблице значение «Р»). Применяется для работ "по-металлу". Производство - Zonbix (Тайвань). **Продается упаковками по 100 шт.**

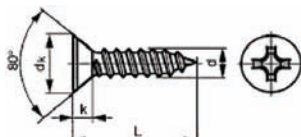


Art №	d, мм	L, мм	P, мм	dk, мм	k, мм
D7981 M3.5x13	3.5	13	1.3	6.9	2.6
D7981 M3.5x16	3.5	16	1.3	6.9	2.6
D7981 M4.2x19	4.2	19	1.4	8.2	3.05
D7981 M4.2x38	4.2	38	1.4	8.2	3.05
D7981 M5.5x22	5.5	22	1.8	10.8	3.95
D7981 M5.5x38	5.5	38	1.8	10.8	3.95

D7982

Шуруп

Шуруп из нержавеющей стали А2 с **потайной** головкой и крестообразным шлицем (DIN 7982). Шуруп имеет частую резьбу (мелкий шаг резьбы - в таблице значение «Р»). Применяется для работ "по-металлу". Производство - Zonbix (Тайвань). **Продается упаковками по 100 шт.**

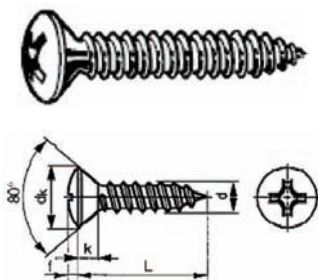


Art №	d, мм	L, мм	P, мм	dk, мм	k, мм
D7982 M3.5x13	3.5	13	1.3	6.8	2.1
D7982 M4.2x19	4.2	19	1.4	8.1	2.5
D7982 M5.5x32	5.5	32	1.8	10.8	3.4

D7983

Шуруп

Шуруп из нержавеющей стали A2 с **полупотайной** головкой и крестообразным шлицем (DIN 7983). Шуруп имеет частую резьбу (мелкий шаг резьбы - в таблице значение «Р»). Применяется для работ "по-металлу". Производство - Zonbix (Тайвань). **Продается упаковками по 100 шт.**



Art №	d, мм	L, мм	P, мм	dk, мм	k, мм
D7983 M3.5x16	3.5	16	1.3	6.8	2.1
D7983 M4.2x13	4.2	13	1.4	8.2	3.05
D7983 M4.2x19	4.2	19	1.4	8.2	3.05
D7983 M4.2x25	4.2	25	1.4	8.2	3.05
D7983 M4.2x38	4.2	38	1.4	8.2	3.05

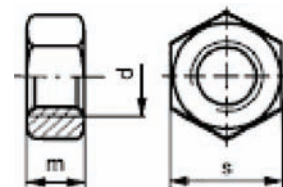
D934

Гайка

Гайка шестигранная из нержавеющей стали A2 (DIN 934). В таблице значение «Р» - шаг резьбы. Производство - Zonbix (Тайвань). **Продается упаковками по 100 шт.**



Art №	d, мм	P, мм	m, мм	s, мм
D934 M 4-0.7	M4	0.70	3.2	7.0
D934 M 5-0.8	M5	0.80	4.0	8.0
D934 M 6-1.0	M6	1.00	5.0	10.0
D934 M 8-1.25	M8	1.25	6.5	13.0
D934 M10-1.50	M10	1.50	8.0	17.0
D934 M12-1.75	M12	1.75	10.0	19.0



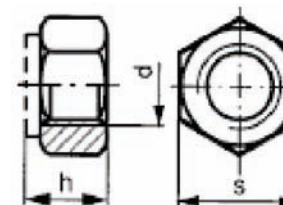
D985

Гайка

Гайка шестигранная из нержавеющей стали A2 с нейлоновым стопорным кольцом (DIN 985). В таблице значение «Р» - шаг резьбы. Производство - Zonbix (Тайвань). **Продается упаковками по 100 шт.**



Art №	d, мм	P, мм	h, мм	s, мм
D985 M 4-0.7	M4	0.70	5.0	7.0
D985 M 5-0.8	M5	0.80	5.0	8.0
D985 M 6-1.0	M6	1.00	6.0	10.0
D985 M 8-1.25	M8	1.25	8.0	13.0
D985 M10-1.50	M10	1.50	10.0	17.0
D985 M12-1.75	M12	1.75	12.0	19.0



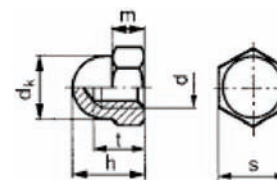
D1587

Гайка

Гайка шестигранная колпачковая из нержавеющей стали A2 (DIN1587). В таблице значение «Р» - шаг резьбы. Производство - Zonbix (Тайвань). **Продается упаковками по 100 шт.**



Art №	d, мм	P, мм	h, мм	s, мм
D1587 M 4-0.7	M4	0.70	8.0	7.0
D1587 M 5-0.8	M5	0.80	10.0	8.0
D1587 M 6-1.0	M6	1.00	12.0	10.0
D1587 M 8-1.25	M8	1.25	15.0	13.0
D1587 M10-1.50	M10	1.50	18.0	17.0



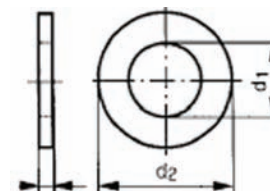
D125A

Шайба

Шайба плоская из нержавеющей стали A2 (DIN125A). Производство - Zonbix (Тайвань). **Продается упаковками по 100 шт.**



Art №	резьба	d1, мм	d2, мм	s, мм
D125A-A2 M 4	M4	4.3	9.0	0.8
D125A-A2 M 5	M5	5.3	10.0	1.0
D125A-A2 M 6	M6	6.4	12.0	1.6
D125A-A2 M 8	M8	8.4	16.0	1.6
D125A-A2 M10	M10	10.5	20.0	2.0
D125A-A2 M12	M12	13.0	24.0	2.5



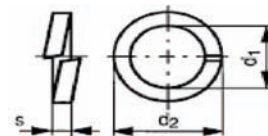
D127B

Шайба

Шайба пружинная (гровер) из нержавеющей стали A2 (DIN127B). Производство - Zonbix (Тайвань). Продается упаковками по 100 шт.



Art №	резьба	d1, мм	d2, мм	s, мм
D127B-A2 M 4	M4	4.1	7.6	0.9
D127B-A2 M 5	M5	5.1	9.2	1.2
D127B-A2 M 6	M6	6.1	11.8	1.6
D127B-A2 M 8	M8	8.1	14.8	2.0
D127B-A2 M10	M10	10.2	18.1	2.2
D127B-A2 M12	M12	12.2	21.1	2.5



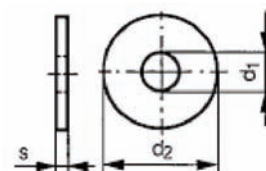
D9021

Шайба

Шайба плоская кузовная из нержавеющей стали A2 (DIN9021). Производство - Zonbix (Тайвань). Продается упаковками по 100 шт.



Art №	резьба	d1, мм	d2, мм	s, мм
D9021-A2 M 4x12	M4	4.3	12.0	1.6
D9021-A2 M 5x15	M5	5.3	15.0	1.6
D9021-A2 M 6x18	M6	6.4	18.0	1.6
D9021-A2 M 8x24	M8	8.4	25.0	2.0
D9021-A2 M10x30	M10	10.5	30.0	2.5
D9021-A2 M12x36	M12	13.0	40.0	3.0



0653-010 *

Рым

Рым для буксировки воднолыжника. Изготовлен из нержавеющей стали AISI316. Производитель CIM (Китай).

Art.№.	Диаметр кольца, мм	Длина шпилек, мм
0653-0103	64	76
0653-0104	89	102



12

CM8975X

Трос буксировочный

Трос буксировочный усиленный со съёмной ручкой с виниловым покрытием. Длина 22,5 м. Производитель Easterner (Тайвань).



C13090

Трос буксировочный

Трос буксировочный воднолыжника. Длина 22,5 м. Производитель Easterner (Тайвань).



C13066

Трос буксировочный

Трос буксировочный воднолыжника с блоком, предназначен для крепления буксировочного фала за крюки на транце, изготовлен из полипропилена. Длина 6 м. Производитель Easterner (Тайвань).



C163

Рым

Рым для буксировки воднолыжника. Изготовлен из нержавеющей стали AISI316. Устанавливается на транцевую доску толщиной до 13 см. Производитель Easterner (Тайвань).



5000

Крюк страховочного троса

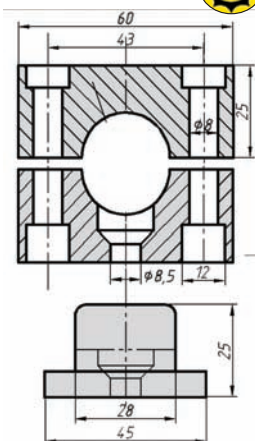
Крюк страховочного троса. Нагрузка на разрыв - 2000 кг. Производитель: Sumar (Китай).



крепеж

124305T, 124306T

Хомут с Т-гайкой

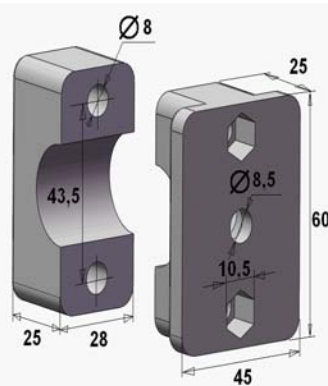


Комплект хомутов универсальных. Комплект предназначен для крепления трубы диаметром 32 мм к лодочным сланям. Крышка и основание хомутов изготовлены из сплава на основе алюминия и покрыты водостойкой эмалью серого цвета. Комплект может быть установлен на слани толщиной 10 - 15мм и использован для установки различных консолей и стоек на катерах и лодках. В комплект входит 2 хомута и набор крепежа из латуни и нержавеющей стали.

Art. №	тип комплекта
124305T	сланевый
124306T	транцевый

124307T, 124308T

Комплект хомутов

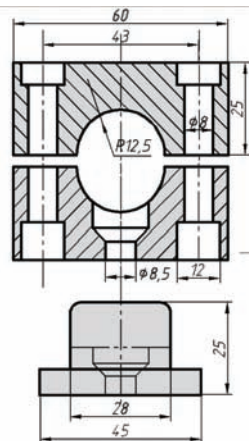


Комплект хомутов универсальных. Комплект предназначен для крепления трубы диаметром 25 или 32 мм к лодочным сланям. Крышка и основание хомутов изготовлены из сплава на основе алюминия и покрыты водостойкой эмалью серого цвета. Комплект может быть установлен на слани толщиной 10 - 15мм и использован для установки различных консолей и стоек на катерах и лодках. В комплект входит 2 хомута и набор крепежа из латуни и нержавеющей стали.

Art. №	тип комплекта
124307T	под трубу 25мм
124308T	под трубу 32мм

12430 **

Комплект хомутов

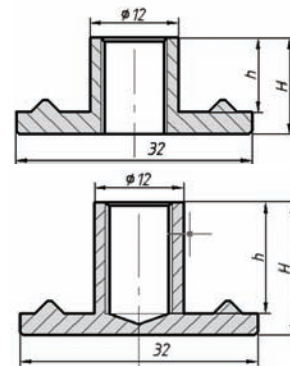


Комплект хомутов универсальных. Комплект предназначен для крепления трубы диаметром 25 мм к лодочным сланям или транцу. Крышка и основание хомутов изготовлены из сплава на основе алюминия и покрыты водостойкой эмалью серого цвета. В зависимости от применяемого крепежа комплект может быть установлен на слани толщиной 10 - 15мм или транец толщиной 25 - 35мм и использован для установки различных консолей и стоек на катерах и лодках. В комплект входит 2 хомута и набор крепежа из латуни и нержавеющей стали. Страна происхождения - Россия.

Art. №	тип комплекта
124301T	сланевый
124302T	транцевый

12430 **

Т-гайка



Т - гайка. Предназначена для крепления хомута к сланям толщиной 10 - 15 мм или к транцу толщиной 25 - 35 мм. Изготовлена из латуни. Страна происхождения - Россия.

Продается упаковками по 4 шт.

Art. №	тип гайки	резьба	H, мм	h, мм
124303T	сланевая	M8	13	10
124304T	транцевая	M8	18	15

H0298B

Хомут

Хомут универсальный для крепления к леерам диаметром 30/35-40 мм. Изготовлен из нержавеющей стали. В комплект входит крепеж из нержавеющей стали. Производитель SUMAR (Китай).



H0298A

Хомут

Хомут универсальный для крепления к леерам диаметром 22-25 мм. Изготовлен из нержавеющей стали. В комплект входит крепеж из нержавеющей стали. Производитель SUMAR (Китай).



1109/D

Хомут

Хомут универсальный для крепления к леерам диаметром 22-25 мм. Изготовлен из пластмассы. В комплект входит крепеж из нержавеющей стали. Производитель SUMAR (Китай). Продается упаковками по 4 шт.



крепеж

009801

Хомут

Хомут крепежный сдвоенный на леера диаметром 25 мм, толщина 1.5 мм. Изготовлен из нержавеющей стали AISI304. Производитель Номег (Тайвань).



009635

Хомут

Хомут крепежный на леера диаметром 25 мм. Изготовлен из нержавеющей стали AISI304. Производитель Номег (Тайвань).



124301A

**Заглушка
для трубы**

Диаметр: 25 мм
Материал: пластмасса
Страна происхождения: Россия
Продается упаковками по 10 шт.

124302A

**Заглушка
для трубы**

Диаметр: 32 мм
Материал: пластмасса
Страна происхождения: Россия
Продается упаковками по 10 шт.

124303A

**Заглушка
для трубы**

Диаметр: 20 мм
Материал: пластмасса
Страна происхождения: Россия
Продается упаковками по 10 шт.