



Насосы осушительные

138

Дренаж

141

ОСУШИТЕЛЬНАЯ СИСТЕМА

НАСОСЫ ОСУШИТЕЛЬНЫЕ

Насосы осушительные предназначены для удаления воды из трюмного пространства судна. Конструктивно насосы подразделяются на ручные насосы и насосы с электрическим приводом. В каталоге представлены два вида электрических насосов, которые отличаются высотой расположения напорного патрубка и конструкцией узла ввода кабеля электропитания. Основной характеристикой насоса осушительного является его производительность, измеряемая литрами в минуту. Запуск насоса в работу может осуществляться вручную с панели управления или автоматически с помощью поплавкового переключателя **C11541**. Следует учитывать, что конструкцией насосов осушительных не предусмотрена возможность перекачивания воды загрязнённой топливом или маслом. **Выход насоса из строя в результате контакта с горюче-смазочными материалами не является гарантийным случаем.**

306**



Насос центробежный осушительный с датчиком



Art.№	Производительность, GPH/л.мин	Напряжение, В	Ø выпускн. патрубка (мм)
30605	500/29	12	19
30610	1000/58	12	25
30615	1500/79	12	25

Производитель TMC (Тайвань).

C169472



Насос центробежный осушительный с выключателем



Art.№	Производительность, GPH/л.мин	Напряжение, В	Ø выпускн. патрубка (мм)
C169472	1800/120	12	31,75

Производитель Easterner (Тайвань).

6

0010 * 01

Насос центробежный осушительный



Art.№	Производительность, GPH/л.мин	Напряжение, В	Ø выпускн. патрубка (мм)
0010101	450/29	12	19
0010301	900/58	12	25
0010501	1250/79	12	26.5

Производитель TMC (Тайвань).

C1684 * *

Насос центробежный осушительный



Art.№	Производительность, GPH/л.мин	Напряжение, В	Ø выпускн. патрубка, мм.
C168432	500/33	12	19
C168442	700/46	12	19
C168462	1500/100	12	31,75
C168472	1800/120	12	31,75
C168482	2000/133	12	31,75

Производитель Easterner (Тайвань).

СТРС- * * *

Насос центробежный осушительный



Art.№	Производительность (GPH/л.мин)	Напряжение, В	Ø выпускн. патрубка, мм
СТРС-231	400/26.5	12	19
СТРС-361	1400/92	12	25
СТРС-361-24	1400/92	24	25
C50690	2000/133	12	25
C50689	2200/146	12	25

Производитель Easterner (Тайвань).

02310

Насос центробежный осушительный



Насос осушительный центробежный со встроенным поплавковым выключателем. Производительность 600GPH/38л.мин. Питание 12V. В комплект входят сменные насадки выпускного патрубка: 19 или 29,5 мм. Производитель TMC (Тайвань).

007500

Насос осушительный ручной

Насос осушительный ручной. Конструкцией насоса предусмотрено использование шланга диаметром 25 или 38 мм. Производительность 43 л/мин. Корпус изготовлен из полимерных материалов. Производитель Easterner (Тайвань).



C11580A

Насос осушительный ручной

Насос осушительный ручной. Насос предназначен для откачки воды из труднодоступных полостей. Высота 61 см. Длина шланга 61 см. Корпус изготовлен из полимерных материалов. Производитель Easterner (Тайвань).



C11598

Насос осушительный ручной

Насос осушительный ручной. Насос предназначен для откачки воды из труднодоступных полостей. Высота 46 см. Корпус изготовлен из полимерных материалов. Производитель Easterner (Тайвань).



70701

Насос осушительный ножной

Насос осушительный диафрагменный ножной. Производительность 240GPH/15л.мин. Выпускной патрубок 14,5 мм. Производитель TMC (Тайвань).



6

707RK

Комплект ремонтный

Ремонтный комплект для насоса осушительного ножного. В комплект входит: диафрагма, клапан, соединительные шарниры и резиновые прокладки. Производитель TMC (Тайвань).



08121

Переключатель поплавковый

Для осушительных насосов. Пластмассовый корпус. Дает сигнал на включение насоса при повышении уровня воды до 5 см. Может использоваться в цепях постоянного тока с напряжением 12В и 24В. Размер 118x72мм. Предохранитель 15А. Производитель TMC (Тайвань).



C11541

Переключатель поплавковый

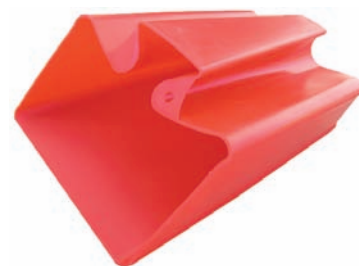
Предназначен для включения и выключения осушительного насоса. Он устанавливается в трюмной части судна на одном уровне с осушительным насосом. Поплавковая часть обладает положительной плавучестью. Когда вода, попавшая в трюм судна, поднимается выше уровня установки выключателя, поплавок замыкает встроенные контакты. Выключатель смонтирован в герметичном пластмассовом корпусе и может использоваться с любыми типами электрических осушительных насосов. Напряжение 12V. Производитель Easterner (Тайвань).



C5100 *

Черпак

Черпак пластмассовый. Цвет красный. Производитель Easterner (Тайвань). **Продается упаковками по 5 шт.**



Art.№	Объем, л
C51001	1
C51002	2

0240301



Панель управления насосом



Оснащена 3-х позиционным переключателем (ручной, выкл, автоматический). Используется с любым осушительным насосом и поплавковым переключателем. Комплектуется блоком плавких предохранителей 5-30А. Напряжение 12В. Производитель TMC (Тайвань).

0812205-24



Панель управления насосом



Для автоматизации управления трюмными осушительными насосами. В комплект входит поплавковый переключатель в прозрачном пластмассовом корпусе, панель управления насосом с 3-х позиционным переключателем. и блок плавких предохранителей 5-30А. Напряжение 24В. Производитель TMC (Тайвань).

0812205

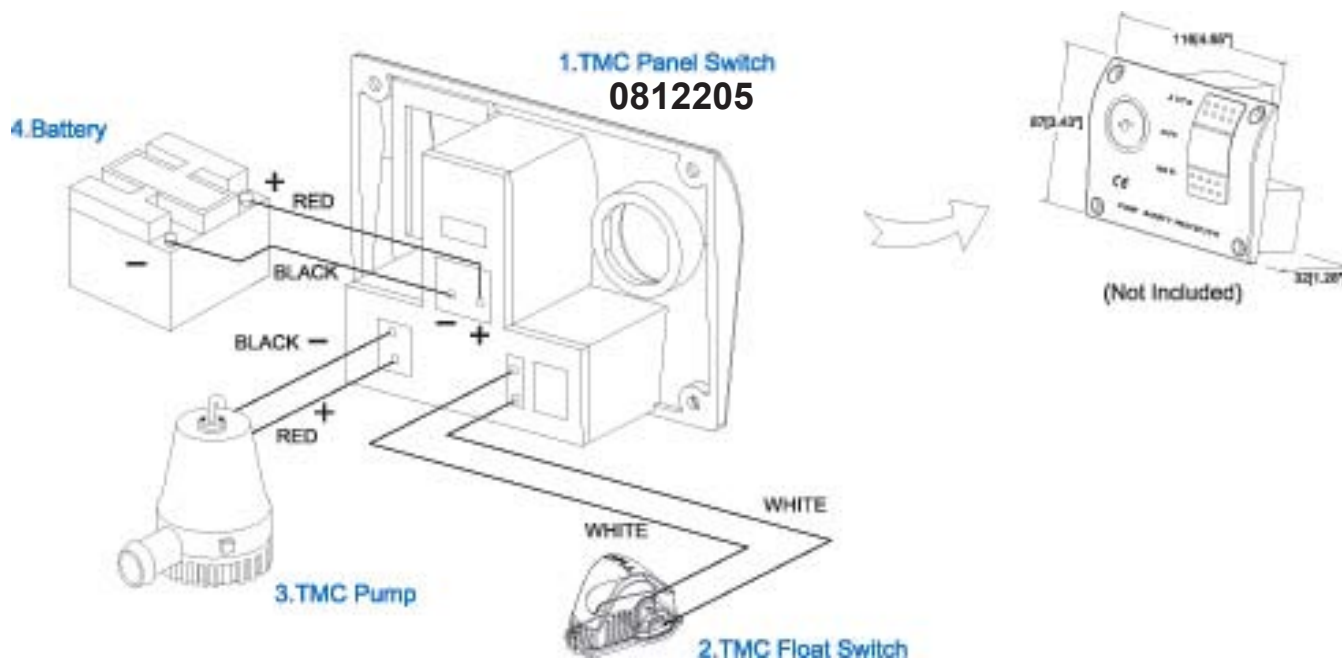


Панель управления насосом



Для автоматизации управления трюмными осушительными насосами. В комплект входит поплавковый переключатель в прозрачном пластмассовом корпусе, панель управления насосом с 3-х позиционным переключателем. и блок плавких предохранителей 5-30А. Напряжение 12В. Производитель TMC (Тайвань).

6



900-BA

Панель управления насосом



Панель управления осушительным насосом, включает в себя: трёхпозиционный переключатель «вкл/выкл/вкл» с фиксированным положением - «вкл» и светосигнальный диод превышения уровня трюмных вод. Производитель Ver Marine (Новая Зеландия).

C91331

Панель управления насосом



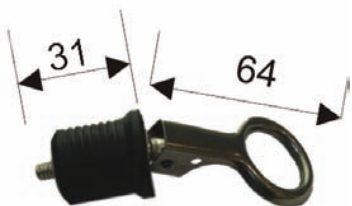
Панель управления осушительным насосом. Панель оснащена переключателем выбора режима работы, тремя индикаторными лампами и звуковым сигналом, оповещающим об аварийном автоматическом включении насоса. Панель изготовлена из морского алюминия и окрашена в чёрный цвет. Размеры: 115 x 65 мм (горизонтальная). Производитель Easterner (Тайвань).

Стаканы дренажные предназначены для перепуска воды из помещений катера за борт или в нижерасположенные отсеки для последующей откачки за борт. Корпусные стаканы имеют более широкий спектр применения, в том числе могут использоваться и для дренажных целей.

009832

Пробка резиновая

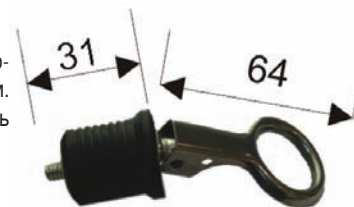
Пробка резиновая с кулачковым запирающим устройством. Диаметр 30 мм. Производитель Номер (Тайвань).



C11581S

Пробка резиновая

Пробка резиновая с кулачковым запирающим устройством. Диаметр 23 мм. Производитель Easterner (Тайвань).



C12880

Заглушка дренажная

Заглушка дренажная латунная с резьбовой пробкой под ключ. Применяется для установки, как на наружном корпусе, так и на внутренних переборках. Производитель Easterner (Тайвань).



C11583S

Пробка резиновая

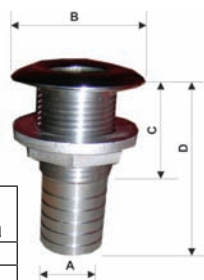
Пробка резиновая с Т-образным винтовым запирающим устройством. Диаметр 23 мм. Производитель Easterner (Тайвань).



0110 * *

Стакан дренажный

Изготовлен из нержавеющей стали с крепёжной гайкой и отводным штуцером. Производитель Номер (Тайвань).



Art. №	A, мм	B, мм	C, мм	D, мм	Диам. шланга
011012	18	39	31	65	18
011034	24	47	36	71	24
011001	25	55	40	78	25

CS0000

Заглушка дренажная

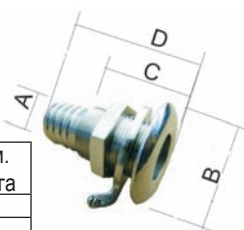
Изготовлена из пластмассы с резьбовой пробкой. Пробка имеет стопоры, для фиксации в открытом положении. Диаметр 32 мм. Может использоваться на надувных и пластмассовых судах. Производитель Easterner (Тайвань). Продается упаковками по 5 шт.



5250 *

Стакан дренажный

Изготовлен из нержавеющей стали с крепёжной гайкой и отводным штуцером. Производитель SUMAR (Китай).

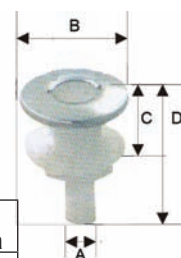


Art. №	A, мм	B, мм	C, мм	D, мм	Диам. шланга
52501	18	38	35	60	18
52502	23	48	38	66	23
52503	28	55	42	72	28

3411-210 *

Стакан дренажный

Изготовлен из пластмассы с резиновым невозвратным клапаном, головкой из нержавеющей стали AISI 316, крепёжной гайкой и отводным штуцером. Производитель CIM (Китай).



Art. №	A, мм	B, мм	C, мм	D, мм	Диам. шланга
3411-2102	18	45	44	85	19
3411-2104	25	60	50	90	25
3411-2106	37	75	55	96	38

C118 * *

Стакан дренажный

Изготовлен из пластмассы с крепёжной гайкой, резьбовой пробкой и отводным штуцером. Производитель Easterner (Тайвань).



Art. №	A, мм	B, мм	C, мм	D, мм	Диам. шланга
C11850	15	35	42	83	16
C11854	18	45	44	85	19
C11866	37	75	55	96	38